

RAPPORTO DI RSI | 2023 2024

**Migliorare
la diagnosi
significa
migliorare
la salute.**



1

IL GRUPPO E LA SUA STRATEGIA DI RSI.....5

Presentazione del Gruppo Cerba HealthCare.....	6
Le parti interessate	12
La nostra strategia di RSI.....	13
Il nostro contributo agli obiettivi dello sviluppo sostenibile	15

2

CONTRIBUIRE ALLA SALUTE DI TUTTI..... 17

Prevenzione e salute pubblica	18
Cerba HealthCare sta costruendo il più grande centro di biologia medica d'Europa.....	22
Migliorare l'accesso ai nostri prodotti e servizi....	24
Epidemiologia: competenze approfondite.....	27
Mantenere un'elevata qualità diagnostica.....	28
Sviluppare la solidarietà	30

3

SVILUPPARE IL CAPITALE UMANO..... 33

Sviluppare competenze e occupabilità	35
Promuovere la salute e la qualità della vita sul lavoro	38
Sviluppare la parità e le pari opportunità	40

Se non diversamente specificato, i dati pubblicati sono quelli relativi all'anno 2023.

4

RIDURRE L'IMPATTO AMBIENTALE DELLE NOSTRE ATTIVITÀ..... 43

Preservare il clima	44
L'energia dei siti	47
Ridurre l'impatto dei trasporti.....	48
Ridurre i consumi.....	49
La gestione dei rifiuti.....	50
Ridurre il consumo e l'inquinamento dell'acqua..	51

5

PROMUOVERE UN'ETICA AZIENDALE ESEMPLARE..... 53

Proteggere i dati personali di pazienti e collaboratori.....	54
Prevenire i rischi di corruzione	56
Prevenire i rischi derivanti da terzi.....	57

© 2023
Foto: © Adobe Stock / P. 3, 5, 17, 25, 26, 33, 43, 53, 55 © Cerba HealthCare / P. 18, 19 © Bertrand Mallet / P. 22, 23
© Alexandre Surre / P. 24 © Cerballiance / P. 31 © Paul Osillon (Pallisa Children's Concern Project), © Cerba HealthCare (Aux 1001 mains) / P.34 © Getty Images / P.39 © Cerba Lancet Africa RSmedia.
Progetto grafico: Élodie Cavel

EDITORIALE

In quanto operatore sanitario, Cerba HealthCare porta con sé intrinsecamente una missione di bene comune. E con questo ruolo essenziale che svolgiamo nel promuovere il benessere degli individui e della società nel suo insieme, ci impegniamo a fornire cure di qualità che siano accessibili a tutti, nel rispetto di elevati standard etici. Naturalmente, i confini del nostro impegno si sono ampliati ai diversi aspetti della responsabilità sociale delle imprese, la RSI.

Sostenuta da tutti i nostri dipendenti, la RSI è accompagnata da due profonde convinzioni: mantenere un forte legame con la nostra professione e i nostri valori da un lato, essere intesa in una logica di prova dall'altro. È con questo spirito che abbiamo progettato la nuova sede del laboratorio Cerba a Frépillon, nella regione parigina: culla del Gruppo e centro di eccellenza nella biologia medica specialistica, Cerba si è rinnovata quest'anno su 23.000 m² dedicati all'innovazione, al servizio della comunità medica e dei pazienti.

Fin dall'inizio del progetto, abbiamo voluto che il più grande laboratorio di biologia medica d'Europa abbracciasse pienamente l'approccio ambientale del Gruppo e abbiamo adottato tutte le misure per garantire che soddisfacesse gli standard ambientali più esigenti. Questo nuovo sito ospita un maggior numero di competenze dando risalto alle attività di genetica e accoglie anche una piattaforma di test diagnostici e biologici. Permette di offrire +40% di capacità produttiva e di accogliere i nostri dipendenti in condizioni migliori per servire sempre meglio gli operatori sanitari e sostenere gli obiettivi di salute pubblica. Eco-sostenibile e all'avanguardia nell'innovazione, questa costruzione dimostra l'ambizione di Cerba nel suo desiderio di servire la comunità medica e i pazienti e di attrarre i migliori talenti. In breve, questa costruzione è la rappresentazione della nostra ambizione e delle nostre convinzioni. La logica di prova, sempre...

Emmanuel Ligner
Presidente
Cerba HealthCare





1.

IL GRUPPO E LA SUA STRATEGIA DI RSI




"Per un Gruppo mosso da un evidente interesse sociale, l'integrazione delle questioni legate alla RSI nella propria strategia e nelle proprie attività è naturale. Il ruolo del dipartimento RSI è quello di guidare e supportare l'azienda in un percorso sempre più ambizioso".

Valéria Maio, Direttrice RSI del Gruppo

PRESENTAZIONE DEL GRUPPO CERBA HEALTHCARE

La missione di Cerba HealthCare è quella di accompagnare la trasformazione di un sistema sanitario curativo in un sistema più preventivo. Il Gruppo si avvale di oltre 50 anni di esperienza nella biologia medica per rivelare il pieno potenziale della diagnosi.

-  Biologia veterinaria
-  Imaging medico
-  Anatomocitopatologia
-  Biologia preventiva
-  Biologia dei test clinici
-  Biologia di specialità
-  biologia di prossimità
-  Specializzazioni e routine

- BE  
- FR   
- IT   

Il nostro Gruppo in cifre

180
piattaforme tecniche

1.350
laboratori

+ 2.500
tipi di test

+ 200.000
test effettuati al giorno

2
miliardi di euro di fatturato

1.000
pubblicazioni scientifiche fino
a oggi

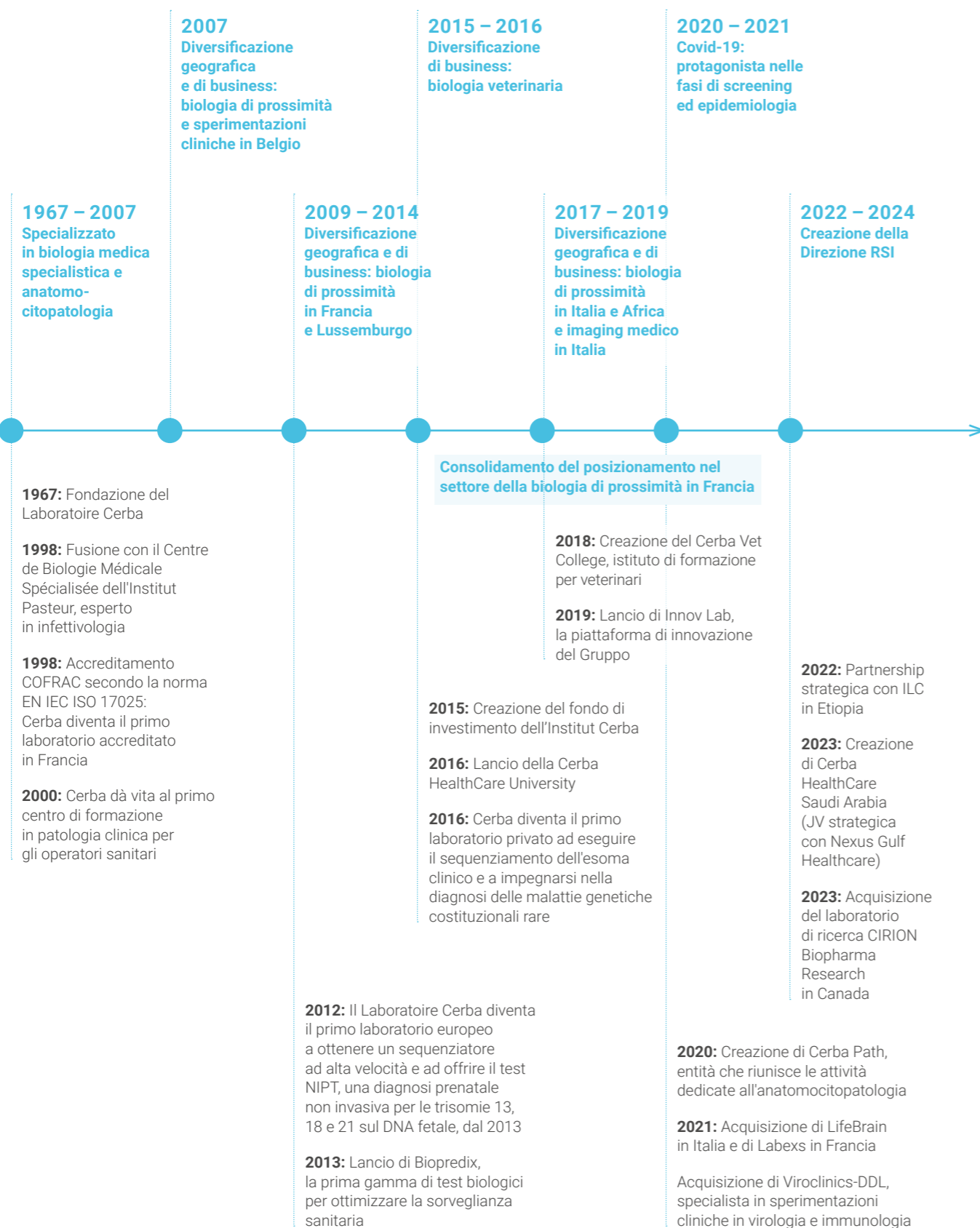
50
milioni di pazienti

15.180
collaboratori

90
nazionalità

UNA STRATEGIA DI DIVERSIFICAZIONE DEL BUSINESS E DI ESPANSIONE GEOGRAFICA

Il Laboratoire Cerba, all'origine del Gruppo Cerba HealthCare, nasce nel 1967. Svolgendo attività di biologia medica per conto di altri laboratori pubblici e privati in tutto il mondo, il laboratorio è diventato rapidamente un punto di riferimento mondiale nella biologia specialistica. L'anno 2007 ha segnato l'inizio della diversificazione geografica e di business del Gruppo.



COMPETENZE DIAGNOSTICHE CHIAVE DURANTE TUTTO IL PERCORSO MEDICO

ENTITÀ		DESCRIZIONE	
BIOLOGIA MEDICA DI SPECIALITÀ	Il Laboratoire Cerba Laboratorio di riferimento che effettua esami specialistici, lavorando per conto di laboratori di biologia medica pubblici e privati, strutture sanitarie, operatori sanitari e istituzioni pubbliche, in più di 50 paesi	4.000 analisi al giorno	800 collaboratori
BIOLOGIA MEDICA DI PROSSIMITÀ	Cerballiance Rete per la Francia metropolitana e Réunion	700 laboratori di prossimità	7800 collaboratori
La biologia medica di prossimità assume la forma delle attività di prelievo attraverso una rete di laboratori che accolgono i pazienti e piattaforme tecniche che analizzano i campioni ottenuti.		40 piattaforme tecniche	
	CRI, LBS, Ketterthill Rete per Belgio e Lussemburgo	57 laboratori	500 collaboratori
		4 piattaforme tecniche	
	Cerba HealthCare Italia Rete per l'Italia	360 laboratori	3100 collaboratori
		26 piattaforme tecniche	
	Cerba Lancet Africa Rete in 14 paesi africani	170 laboratori	1800 collaboratori
		5 piattaforme tecniche	
BIOLOGIA DEI TEST CLINICI	Cerba Research Presente in 5 continenti, Cerba Research mette a disposizione dell'industria farmaceutica le proprie competenze nella biologia dei test clinici e diagnostici occupandosi del reclutamento dei pazienti, delle analisi, del trasporto e dello stoccaggio dei campioni.	10 piattaforme tecniche	1100 collaboratori
BIOLOGIA VETERINARIA	Cerba Vet e Antagène France Copertura di tutte le specialità biologiche veterinarie e degli esami di anatomopatologia e genetica per conto delle cliniche veterinarie.	2 piattaforme tecniche	60 collaboratori
IMAGING MEDICO	Cerba HealthCare Italia Oltre agli esami clinici e biologici, Cerba HealthCare Italia offre un'attività di imaging medico, utilizzata per la diagnosi di numerose patologie.	7 centri di radiologia	
ANATOMIA E CITOLOGIA PATOLOGICHE	Cerba Path Sviluppa ed effettua ogni giorno gli esami di medicina personalizzata più innovativi e valuta il successo terapeutico dei trattamenti consigliati ai pazienti affetti da tumore.	5 piattaforme tecniche (Francia e Belgio)	250 collaboratori
		1 piattaforma tecnica in Costa d'Avorio	

IL NOSTRO MODELLO DI BUSINESS AL SERVIZIO DELLA NOSTRA MISSIONE:

Migliorare la diagnosi
per migliorare la salute

**Per perseguire
la propria missione,**
l'azienda include le
tecnologie
necessarie per:

1. Contribuire a ottenere una
medicina più predittiva,
nonché mirare e adattare
le terapie
per una migliore
assistenza ai pazienti.

2. Sostenere l'industria
farmaceutica, le
CRO (Contract Research
Organization) e le aziende
di biotecnologie nello
sviluppo dei loro farmaci.

RISORSE UMANE

15.180 dipendenti
di cui il 74% donne
e 90 nazionalità

ANCORAGGIO TERRITORIALE

1.350 laboratori
di prossimità nel mondo

180 piattaforme tecniche

INNOVAZIONE

Incubazione di startup
e partnership pubblico/privato

ANCORAGGIO ALLE COMUNITÀ SCIENTIFICHE

Regolari partnership
con le università

PARTECIPAZIONE AZIONARIA

+ di 650 dipendenti azionisti
(manager e biologi)

CAPITALE NATURALE

57.336 MWh di energia
consumata



6 aree di competenza
diagnostica
coprono l'intera catena
del valore...

BIOLOGIA MEDICA SPECIALIZZATA

BIOLOGIA DI PROSSIMITÀ

BIOLOGIA DEI TEST CLINICI E DIAGNOSTICI

BIOLOGIA VETERINARIA

IMAGING MEDICO

ANATOMIA E CITOLOGIA PATOLOGICHE



Queste competenze
interessano un gran
numero di tecniche
e know-how...

- Citogenetica
- Genetica molecolare
- Biochimica
- Microbiologia
- Imaging
- Analisi di fluidi e tessuti



... e soddisfano
le esigenze dei pazienti
e della comunità
medica.

- Oncologia
- Ematologia
- Ginecologia
- Immunologia
- Virologia
- Urologia
- Fertilità
- Dermatologia
- Pneumologia
- ORL...

RISULTATI FINANZIARI

2 miliardi di euro di fatturato

IMPATTO SULLA SALUTE

Catalogo di + 2.500 test
+ 50 milioni di pazienti all'anno
+ 200.000 test ogni giorno
+ 1000 pubblicazioni
scientifiche

IMPATTO UMANO

50% dei dipendenti formati,
fatturato volontario del 12,1%,
97% dei dipendenti francesi
coperti da un accordo di
partecipazione e
compartecipazione agli utili

SOLIDARIETÀ

Circa venti progetti sostenuti
dall'Institut Cerba

IMPATTO AMBIENTALE

340 Kt di CO₂ eq di emissioni
di gas serra

LE PARTI INTERESSATE

Il dialogo con le parti interessate ci consente di comprenderne le aspettative, di essere attenti ai cambiamenti della società e di adattare le nostre pratiche.

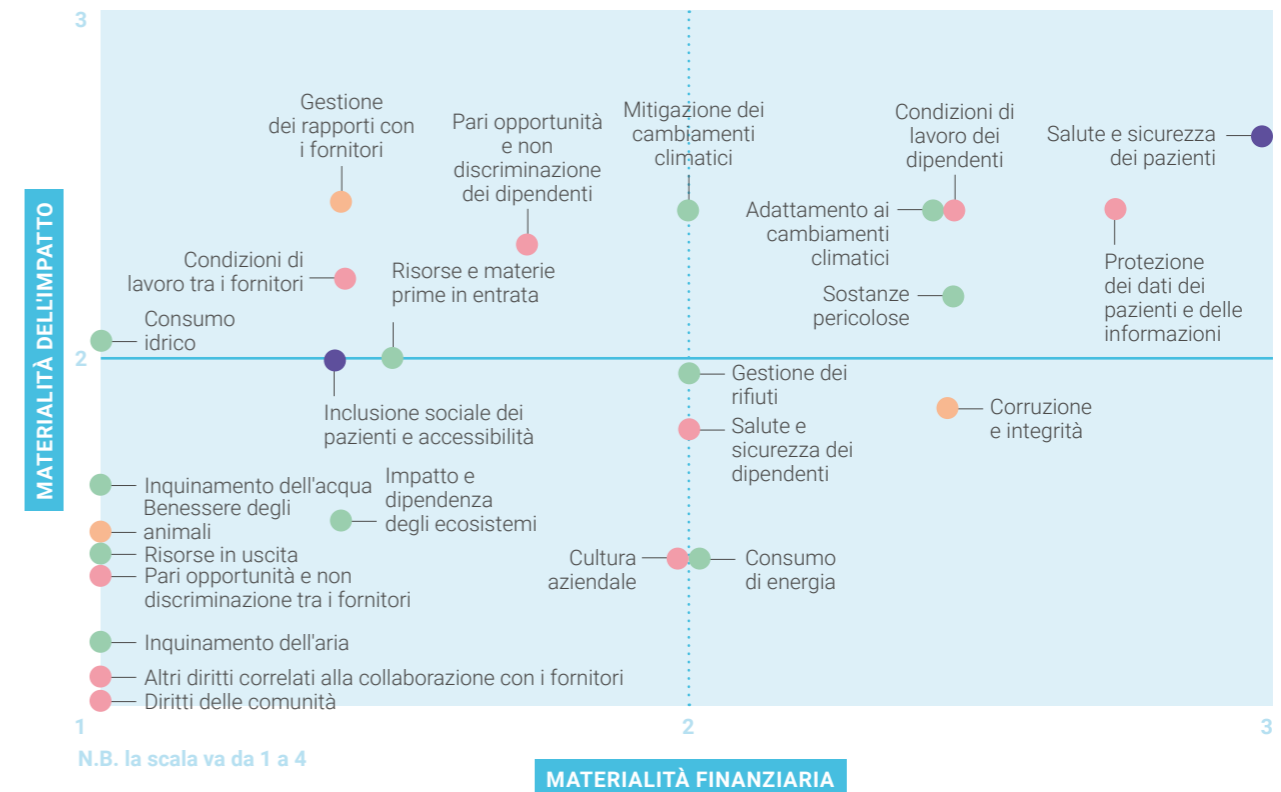


LA NOSTRA STRATEGIA DI RSI

Nel 2022 il Gruppo ha definito una strategia di RSI volta a fissare obiettivi sulle questioni più materiali, oltre alla governance adatta a tale strategia. Questa strategia di RSI si basa sull'analisi di materialità effettuata nel 2021.

ANALISI DI DOPPIA MATERIALITÀ

Nell'ambito della preparazione alla CSRD, il Gruppo ha condotto un'analisi della doppia materialità. Questo esercizio ha permesso di identificare 17 questioni principali, gran parte delle quali sono già trattate nella presente pubblicazione. In vista della pubblicazione del suo primo rapporto di sostenibilità nel 2026, il Gruppo prevede di rafforzare la propria rendicontazione e integrare ulteriormente queste tematiche nelle proprie attività.



Infografica creata da un grafico di EY & Associati ©2024

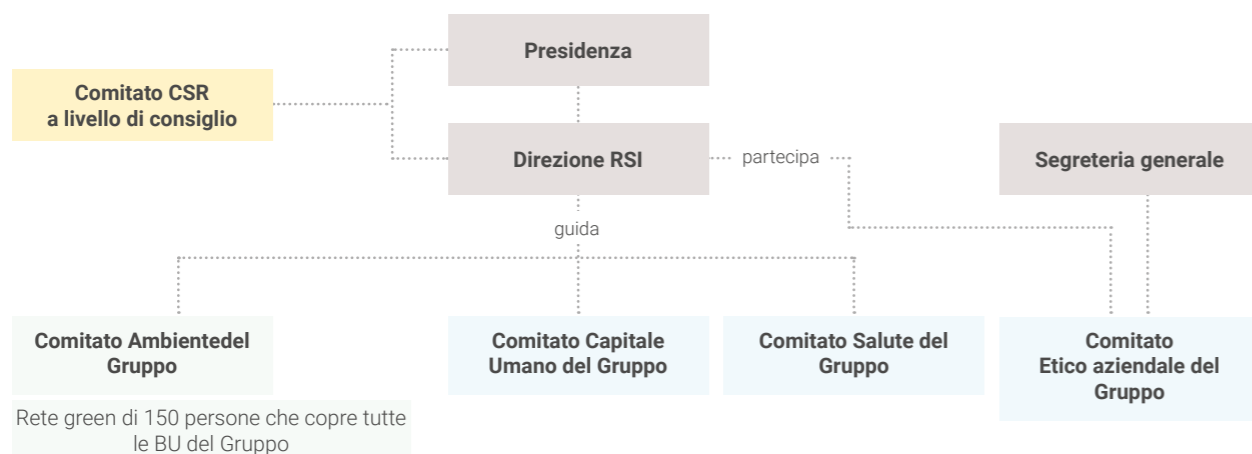
LA STRATEGIA RSI DI CERBA HEALTHCARE

La strategia RSI di Cerba HealthCare si basa su 4 pilastri principali, ai quali sono associati governance, roadmap e obiettivi, a livello di Gruppo ed entità. Tale strategia ha l'obiettivo di massimizzare gli impatti positivi legati alle nostre attività e alla nostra missione, nonché di migliorare l'impatto sociale e ambientale del Gruppo.



RSI INTEGRATA A TUTTI I LIVELLI DELL'AZIENDA

A supporto di tale strategia, il Gruppo ha adottato una governance volta a integrare la materia a tutti i livelli aziendali, che si tratti del Consiglio di amministrazione, del management del Gruppo o delle filiali.



LA RSI INTEGRATA NELLA REMUNERAZIONE DEL TOP MANAGEMENT

Dal 2022, la parte variabile della remunerazione annuale dei membri del Comitato di direzione include un obiettivo di RSI, legato al loro ambito di azione.

IL NOSTRO CONTRIBUTO AGLI OBIETTIVI DI SVILUPPO SOSTENIBILE

Attraverso il suo modello, la sua strategia e le sue azioni, Cerba HealthCare contribuisce agli Obiettivi di Sviluppo Sostenibile (OSS), adottati dagli Stati membri delle Nazioni Unite nel 2015 al fine di rispondere alle sfide ecologiche, sociali ed economiche che il mondo si trova ad affrontare.



PILASTRI DELLA RSI	OSS	I NOSTRI OBIETTIVI ASSOCIATI
SALUTE	Obiettivo 3 3 BONNE SANTÉ ET BIEN-ÊTRE Consentire a tutti di vivere in buona salute e promuovere il benessere di tutti a tutte le età	Rafforzare il nostro ruolo nella prevenzione
CAPITALE UMANO	Obiettivo 5 5 ÉGALITÉ ENTRE LES SEXES Raggiungere l'uguaglianza di genere ed emancipare tutte le donne e le ragazze	45% di donne negli organi direttivi nel 2028
AMBIENTE	Obiettivo 12 12 CONSOMMATION ET PRODUCTION RESPONSABLES Stabilire modelli di consumo e produzione sostenibili	Ridurre la produzione di rifiuti e migliorarne la procedura di riciclo
	Obiettivo 13 13 MESURES RELATIVES À LA LUTTE CONTRE LES CHANGEMENTS CLIMATIQUES Adottare misure urgenti per combattere il cambiamento climatico e i suoi impatti	Allinearsi alla traiettoria del carbonio risultante dall'Accordo di Parigi sul clima (metodologia SBTi)
ETICA AZIENDALE	Obiettivo 8 8 TRAVAIL DÉCENT ET CROISSANCE ÉCONOMIQUE Promuovere una crescita economica sostenuta, condivisa e sostenibile, un'occupazione piena e produttiva e un lavoro dignitoso per tutti	Prevenire i rischi di corruzione e i rischi sociali e ambientali derivanti da terzi



2. CONTRIBUIRE ALLA SALUTE DI TUTTI



"Dopo la creazione delle comunità mediche nel 2023, nuove sfide ci attendono nel 2024-2025 con un notevole ampliamento delle nostre missioni di salute pubblica. Tra queste, il monitoraggio dell'insorgenza di infezioni durante i Giochi olimpici, lo screening delle malattie sessualmente trasmissibili senza prescrizione medica, la vaccinazione in laboratorio, l'intensificazione del controllo medico e la rilevanza delle procedure, lo screening per il tumore e la malattia renale cronica".

Stéphanie Haim Boukobza,
Responsabile medica della rete Cerballiance





"Cerba HealthCare partecipa alla lotta contro il cancro a diversi livelli: screening, diagnosi anatomopatologica e biologica, selezione del miglior trattamento grazie a pannelli NGS di test complementari e monitoraggio dei pazienti trattati".

PREVENZIONE E SALUTE PUBBLICA

Cerba HealthCare è protagonista nel campo della prevenzione e affronta attivamente le importanti sfide della salute pubblica.

Attraverso il lavoro di sviluppo di nuovi test, la partecipazione a progetti di ricerca e la collaborazione attiva con le autorità pubbliche, il Gruppo contribuisce a prevenire con maggiore efficacia alcune malattie e a fornire una migliore assistenza ai pazienti.

COMBATTERE IL CANCRO

Nonostante i grandi progressi compiuti negli ultimi anni nel campo dell'assistenza sanitaria e della ricerca, ogni anno in Francia il tumore colpisce quasi 355.000 nuove persone e provoca 150.000 decessi¹. Cerba HealthCare partecipa alla lotta contro il cancro grazie alle sue competenze in anatomopatologia e biologia specialistica, allo sviluppo di nuovi esami e a programmi di ricerca innovativi e strategici.

L'attività oncologica del Laboratoire Cerba è in forte aumento, per affrontare le sfide della **prevenzione e del miglioramento dei trattamenti**. La medicina di precisione consente di personalizzare i trattamenti, adattandoli alla patologia del paziente e mirandoli per massimizzarne l'efficacia. Questi progressi sono stati compiuti soprattutto grazie alla biopsia liquida che, insieme alla biopsia solida, contribuisce a una migliore diagnosi dei tumori. All'inizio del 2023, il

Laboratoire Cerba ha lanciato Cerba Oncology, **una piattaforma volta ad agevolare l'accesso a un'ampia gamma di analisi innovative e personalizzabili in campo oncologico** e ad accelerare la diagnosi grazie alla soluzione di una prescrizione connessa² e al supporto medico, che va dalla scelta dell'esame all'interpretazione dei risultati.

Nel dicembre 2023 Cerba Path ha instaurato una partnership strategica con Owkin, specialista in intelligenza artificiale (AI) applicata alla ricerca medica. Gli strumenti di Owkin consentiranno di diagnosticare con maggiore precisione il tumore al seno in fase iniziale e il cancro del colon-retto e questa collaborazione contribuirà allo sviluppo di nuovi strumenti di intelligenza artificiale.

1. Dati tratti dalla pagina "Cancer", relativa al cancro, del sito Web del Ministero della Salute e della Prevenzione (2023): <https://sante.gouv.fr/soins-et-maladies/maladies/article/cancer>

2. Maggiori informazioni sul sito Web della piattaforma Cerba Oncology: <https://oncology.mycerba.com/fr>

DIAGNOSTICARE E TRATTARE IN MODO PIÙ EFFICACE I DISTURBI MENTALI

Secondo l'OMS, 1 persona su 4 soffre di disturbi psicologici a un certo punto della vita. La domanda di cure è in costante aumento, soprattutto per i disturbi ansioso-depressivi, i traumi psicotici, i disturbi comportamentali e le dipendenze.

FACILITARE L'ACCESSO ALLA DIAGNOSI DELLE MALATTIE RARE

In Europa, circa 25 milioni di persone – di cui 3 milioni in Francia – sono affette da una delle 7.000 malattie rare. Solo una persona affetta da malattia rara su due riceve una diagnosi precisa, presupposto fondamentale per una consulenza genetica o una terapia adeguata. **Il Laboratoire Cerba contrasta il vagabondaggio diagnostico con un approccio multidisciplinare** (biochimica specialistica, genetica, genomica, citogenetica costituzionale, genomica, citometria a flusso, ecc.) **e lo sviluppo di nuovi test.**

Per migliorare la precisione della diagnosi delle malattie genetiche, le équipes di genetica umana hanno messo a punto un nuovo test all'interno del Laboratoire Cerba. Si tratta di un **test diagnostico citogenetico di nuova generazione, più comunemente chiamato mappatura ottica del genoma**. Questa nuova tecnologia migliora la diagnosi delle malattie genetiche costituzionali rare e integra il sequenziamento dell'intero esoma, effettuato dal 2016 presso il Laboratoire Cerba. Inoltre, dal 2021 i team stanno espandendo l'uso di pannelli genetici di sequenziamento ad alto rendimento per approcci sindromici e pertanto stanno registrando progressi significativi nella diagnosi molecolare di numerose malattie genetiche umane (deficit cognitivo, epilessia, ecc.). L'identificazione delle varianti causali consente di effettuare una diagnosi clinica, offrire una

consulenza genetica e, talvolta, migliorare la cura garantendo un trattamento personalizzato.

A seguito dello studio di validazione del test diagnostico non invasivo per la malattia di De Vivo, condotto nel 2021 da Cerba in collaborazione con METAFORA biosystems e AP-HP, più di trenta pazienti al mese hanno beneficiato di questo nuovo test, che permette di identificare in modo rapido (in 48 ore) e semplice (esame del sangue) i bambini e gli adulti affetti, a differenza dei test diagnostici che si basano su una procedura invasiva, la puntura lombare. La malattia di De Vivo, o sindrome da deficit di Glut1, è una malattia neurologica rara e invalidante relativamente sconosciuta alla classe medica, ma completamente gestibile adottando una dieta appropriata, se diagnosticata precocemente.

Prevedere meglio con l'intelligenza artificiale

Nel 2022, il Laboratoire Cerba e Taliaz Health hanno unito le forze per offrire ai medici **un nuovo test clinico in grado di prevedere l'efficacia dei trattamenti antidepressivi. Il test PREDICTIX**, sviluppato da Taliaz, utilizza un test biologico combinato con l'intelligenza artificiale per garantire il trattamento dei pazienti affetti da depressione e indirizzarli verso il farmaco che più probabilmente darà i migliori risultati terapeutici fin dal primo trattamento. La soluzione è stata implementata nel gennaio 2024.

Migliorare lo screening prenatale

Nel 2023 il Laboratoire Cerba ha effettuato lo screening fetale della trisomia 21 utilizzando marcatori sierici per oltre 140.000 donne in gravidanza.

Le donne i cui risultati hanno rivelato un aumento del rischio hanno potuto essere seguite dal proprio ginecologo ed è stato proposto loro di eseguire il NIPT e/o il cariotipo fetale tramite amniocentesi.

Nel 2023 il Laboratoire Cerba ha effettuato lo screening prenatale non invasivo (NIPT) su oltre 32.000 donne incinte. Il 10% di questi screening era positivo per la trisomia 21.



Descrivere meglio i virus circolanti in Francia per aiutare le nostre autorità

Nell'ottobre 2023 è stata lanciata la rete RELAB, che riunisce laboratori di biologia medica diffusi su tutto il territorio francese continentale, nonché in alcuni dipartimenti e regioni d'oltremare.

Questa collaborazione con il Centre National de Référence des Virus des Infections Respiratoires (il Centro nazionale di riferimento per i virus delle infezioni respiratorie, CNR VIR) mira a rafforzare la sorveglianza delle infezioni virali respiratorie a livello comunitario. Il monitoraggio viene effettuato attraverso l'uso sistematico di test triplex PCR SARS-CoV-2/Influenza/RSV nei laboratori della rete Cerballiance e del Laboratoire Cerba.

Cerba HealthCare ha trasmesso i risultati di oltre 50.000 casi, consentendo alle autorità di proteggere meglio la popolazione.

VERSO PIÙ PARTNERSHIP PUBBLICO-PRIVATI

Il Gruppo Cerba HealthCare, grazie alla diversità delle sue competenze e al suo know-how nella biologia specialistica, è un interlocutore e un partner privilegiato per la realizzazione di diversi progetti di ricerca e partnership.

Nel 2022, Cerba HealthCare è tra le parti interessate del **progetto COVIFERON, realizzato in collaborazione con l'Istituto Imagine e altri partner accademici, in quanto risultato vincitore del bando per progetti di ricerca ospedaliera universitaria in ambito sanitario (RHU 5) lanciato nel 2021 dall'Agence nationale de la recherche (ANR) nell'ambito del Programme d'investissements d'avenir (PIA)**. Lo scopo è comprendere meglio i fondamenti genetici e immunologici delle diverse forme cliniche di Covid-19, elaborare e distribuire test per valutare i fattori che determinano lo sviluppo delle forme gravi e proporre nuovi approcci preventivi e terapeutici, in particolare nel contesto di malattie infettive o autoimmuni. Cerba HealthCare partecipa come partner finanziato e ha il ruolo, attraverso la rete Cerballiance, di convalidare e implementare i test. Nel 2023 Cerba HealthCare è parte interessata di tre progetti candidati alla sesta ondata di bandi per progetti di ricerca ospedaliera-universitaria in ambito sanitario (RHU 6).

Prevenzione: Cerba HealthCare partecipa alle campagne nazionali di prevenzione

In Francia, la rete Cerballiance e il Laboratoire Cerba sostengono le campagne nazionali di screening e incoraggiano lo screening della popolazione per diverse malattie:

- **"In laboratorio senza prescrizione"**: Dal 1° gennaio 2022 è possibile sottoporsi a un test di screening per l'HIV senza prescrizione medica, con copertura totale e senza alcun anticipo, su richiesta semplice e senza appuntamento, in tutti i laboratori di biologia medica in Francia. La rete Cerballiance pubblica molto l'iniziativa, per incoraggiare la popolazione a sottoporsi al test dell'HIV. Anche il personale è stato formato sull'argomento, perché prenda parte alla sensibilizzazione dei pazienti e li incoraggi a sottoporsi allo screening. Nel 2023 sono stati effettuati più di un milione di screening per l'HIV senza prescrizione, oltre agli screening per le "malattie sessualmente trasmissibili senza prescrizione" a partire dal 2024.
- **"Marzo Blu"**: Marzo Blu è il mese del tumore del colon-retto, che colpisce più di 43.000 persone in Francia ogni anno, ovvero quasi 120 casi diagnosticati al giorno. Dal 2015 il Laboratoire Cerba è responsabile dell'esecuzione di test di screening del tumore del colon-retto per tutto il territorio nazionale durante tutto l'anno.
- **Incremento dello screening cervicale**: si stima che l'80% dei tumori della cervice potrebbe essere evitato attraverso uno screening regolare. Lo screening del tumore della cervice viene effettuato mediante striscio o autoprelievo in caso di difficoltà a contattare gli operatori sanitari. I laboratori Cerballiance forniscono gratuitamente i kit di autocampionamento. Nel 2023 sono state sottoposte a screening più di 400.000 donne, comprese 3.400 donne con esami citologici positivi e che necessiteranno di cure mediche adeguate.
- **Settimana nazionale del rene**: lo screening consente di trattare precocemente la funzionalità renale e di preservarla in condizioni ottimali il più a lungo possibile, evitando di dover ricorrere a trapianto o dialisi e di dover affrontare le complicazioni dell'insufficienza renale cronica. La rete Cerballiance comunica con i pazienti per incoraggiare tutti a sottoporsi al test. Nel 2023, più di 22.000 pazienti sono stati sottoposti a screening gratuito.
- **Una nuova competenza, la vaccinazione in laboratorio**: da settembre 2024 tutti i vaccini previsti dal programma vaccinale per adulti e bambini sopra gli 11 anni potranno essere somministrati nei laboratori cittadini.



CERBA HEALTHCARE STA COSTRUENDO IL PIÙ GRANDE CENTRO DI BIOLOGIA MEDICA D'EUROPA

Nel 2023, il Laboratoire Cerba ha completato la costruzione della sua nuova sede nell'Île-de-France: un edificio di 23.000 m² che soddisfa i più recenti standard ambientali e offre +40% di capacità produttiva.

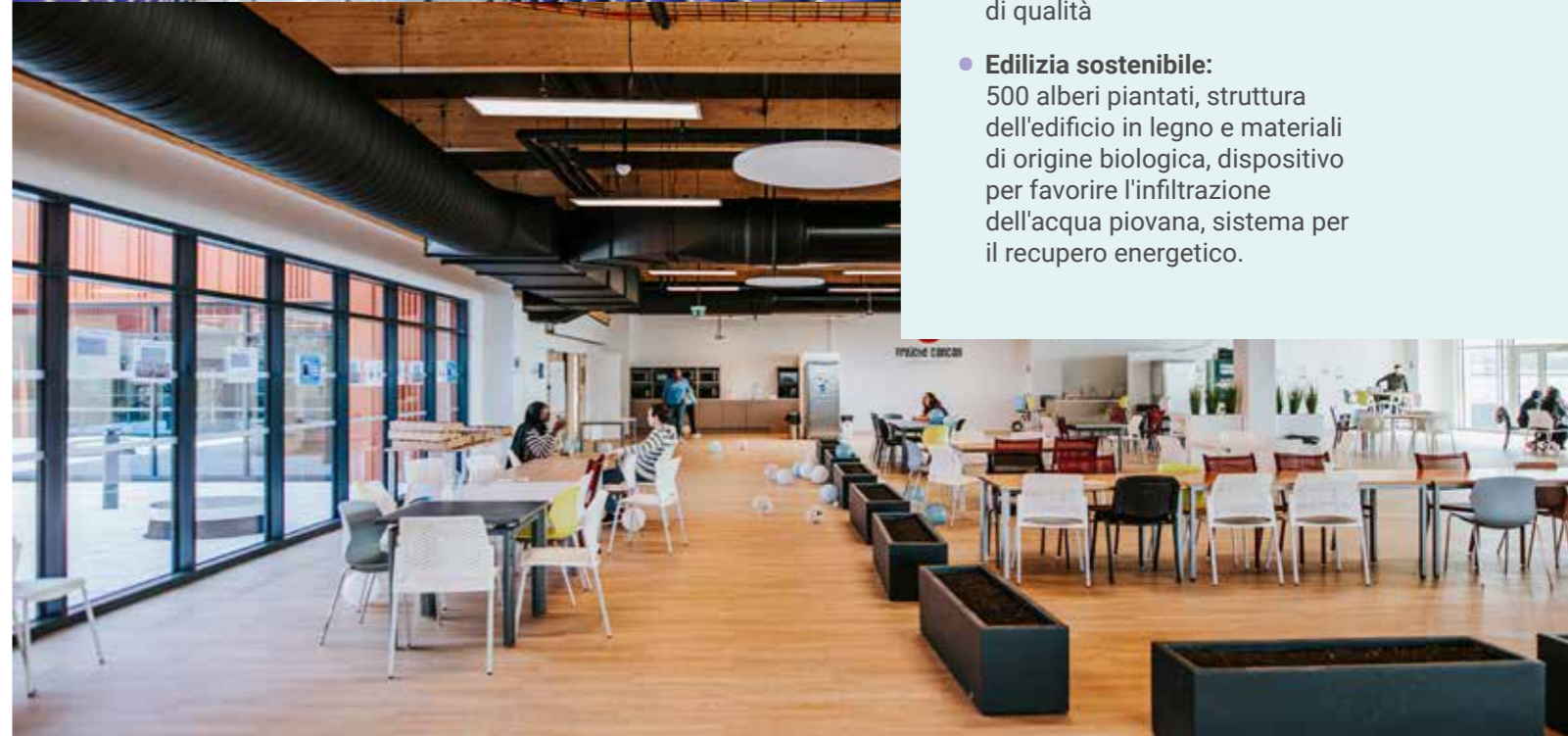
Lo scorso anno il Gruppo Cerba HealthCare ha intrapreso la realizzazione del più grande progetto della sua storia: la nuova sede del Laboratoire Cerba, origine del Gruppo e centro di eccellenza per la biologia medica specialistica nel mondo, si è rinnovata.

Fondata dal 1967 a Saint Ouen l'Aumône nella Val d'Oise, Cerba ha scelto la città di Frépillon, a pochi chilometri di distanza, per stabilire i suoi 800 dipendenti. Oltre alle ricorrenti attività di biologia medica specializzata che coprono già 40 discipline mediche, il nuovo sito dà risalto alle attività di genetica e ospita anche una piattaforma di biologia medica per test diagnostici.

Il Gruppo Cerba HealthCare nasce da 50 anni di esperienza del Laboratoire Cerba. È stato creato secondo un modello atipico, operando per conto di altri laboratori di biologia medica pubblici e privati, in Francia e all'estero. Il suo livello di competenza e la sua capacità

di innovazione sono riconosciuti in tutto il mondo e contribuiscono a dare lustro all'immagine della biologia francese all'estero. Infine, abbiamo voluto che questo sito abbracciasse pienamente l'approccio RSI del Gruppo e abbiamo adottato tutte le misure per garantire che soddisfacesse gli standard ambientali più esigenti.

I nostri team e i nostri partner si sono mobilitati al massimo per realizzare questo importante progetto per Cerba HealthCare. Il nuovo sito permette di dare spazio a maggiori competenze e di accogliere i nostri dipendenti in condizioni migliori per servire sempre meglio gli operatori sanitari e sostenere gli obiettivi di salute pubblica. Eco-sostenibile e all'avanguardia nell'innovazione, questa costruzione dimostra l'ambizione di Cerba nel suo desiderio di continuare a essere un punto di riferimento globale nel proprio campo e di attrarre i migliori talenti.



Il nuovo sito di Cerba: fatti e cifre

- Edificio di 23.000 m² e superficie del terreno di 56.730 m²
- + 40% di capacità produttiva
- **Triplo della superficie** per l'attività genetica
- Involucri termici che possono ospitare fino a **2,5 milioni di campioni biologici**
- Controllo e smistamento automatici dei campioni fino a **7000/ora**
- **Automazione dei processi** al fine di ridurre il tempo medio di restituzione dei risultati delle analisi
- **Sicurezza dei processi** per garantire il massimo livello di qualità
- **Edilizia sostenibile:** 500 alberi piantati, struttura dell'edificio in legno e materiali di origine biologica, dispositivo per favorire l'infiltrazione dell'acqua piovana, sistema per il recupero energetico.

MIGLIORARE L'ACCESSO AI NOSTRI PRODOTTI E SERVIZI

Per migliorare l'accesso all'assistenza sanitaria per tutti, accogliamo nelle migliori condizioni tutte le tipologie di pazienti.

Cerba Lancet Africa: implementazione della nostra strategia per un maggiore accesso alle cure

I 1.800 dipendenti di Cerba Lancet Africa sostengono l'evoluzione dell'offerta diagnostica, per garantire un migliore accesso e una maggiore qualità alla popolazione africana, che sta registrando la crescita più rapida al mondo. L'accesso alle cure e la qualità dell'offerta diagnostica sono quindi al centro del nostro modello nell'Africa subsahariana. Questa strategia si basa su tre aree principali:

- Sviluppare una rete territoriale ottimale in base alle caratteristiche economiche, logistiche e operative di ciascuna regione;
- Adattare la nostra soluzione economica ai pazienti che non beneficiano di un sistema di previdenza sociale completo;
- Proporre un'offerta diagnostica completa che soddisfi le esigenze dei pazienti integrando quanto già proposto dai centri diagnostici (laboratori, imaging medico, medicina generale).

SERVIZI ADATTATI

Ci impegniamo a offrire la migliore esperienza a tutti i nostri pazienti e di accoglierli nelle migliori condizioni.

- **Cerba Kids:** Le nostre équipes mediche hanno implementato questo sistema in 230 laboratori Cerballiance nel 2023, offrendo uno spazio dedicato ai bambini e un'applicazione che permette loro di comprendere, attraverso il gioco, cos'è un esame del sangue, come viene effettuato e la sua utilità. Questo sistema ha lo scopo di rassicurare il bambino e migliorare la sua esperienza e quella dei suoi genitori.



- **Cerba Mam:** il monitoraggio della gravidanza è parte integrante delle missioni dei biologi nei laboratori di prossimità. Nel corso dell'incontro con la paziente all'inizio della gravidanza, il biologo si prende il tempo per spiegare alla futura mamma i diversi test biologici che le verranno prescritti durante la gravidanza e i loro benefici. Questo è un momento speciale in cui il biologo può anche fornire consigli sulla dieta e sulle precauzioni igieniche. Inoltre, il sito Web Cerballiance³ propone alle pazienti contenuti personalizzati, con informazioni e consigli sui diversi esami, grazie a un blog sanitario dedicato. In Lussemburgo, Ketterthill propone un servizio di monitoraggio della gravidanza alle donne in gravidanza o che ne stanno pianificando una, offrendo supporto totale, spiegazioni in merito

agli esami prescritti, consigli sanitari e nutrizionali e un opuscolo completo sulla gravidanza da scaricare dal sito Web⁴.

AVVICINARCI AI NOSTRI PAZIENTI GRAZIE A SERVIZI INNOVATIVI

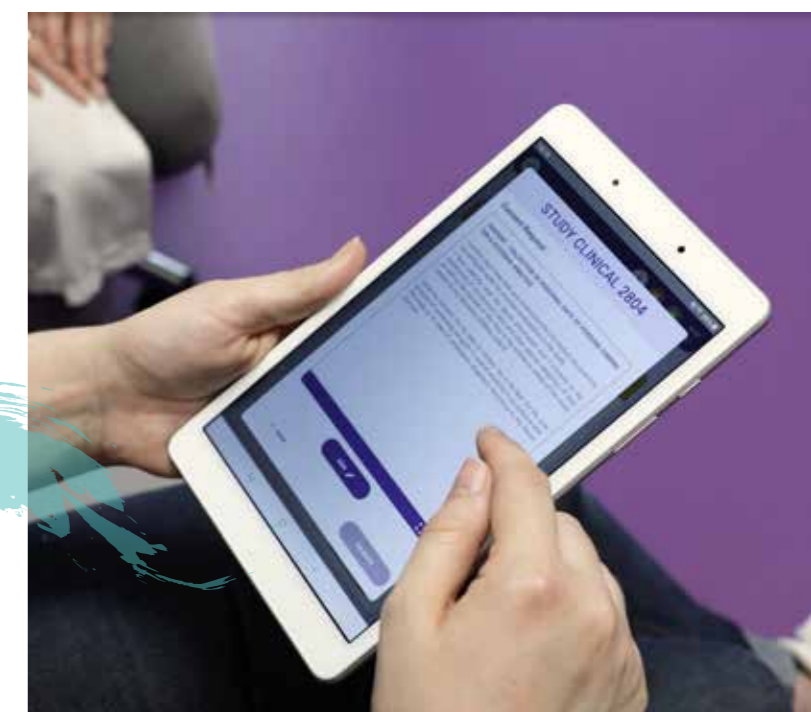
Il Gruppo ha sviluppato diversi progetti di "esami di biologia medica delocalizzata" (EBMD) in Francia e Nigeria. L'obiettivo di questi progetti, chiamati anche "Point of Care Tests" (POCT), è fornire diagnostica di qualità in pochi minuti fuori dalle mura del laboratorio. Ad esempio, Cerballiance Charente fa parte di un sistema che sta testando un percorso di cura che integra la biologia delocalizzata per pazienti cronici trattati con anticoagulanti antivitamina K (AVK) e ha usufruito dell'EBMD in due centri di dialisi a La Rochelle e sull'Ile d'Oléron. Per questi pazienti, la rapidità dei risultati si traduce in cure migliori, grazie a un coordinamento più efficace tra gli operatori sanitari tramite il monitoraggio e, se necessario, un rapido adeguamento del trattamento. In Nigeria, la biologia delocalizzata consente di arrivare a diagnosi rapide e di qualità in aree meno accessibili o meno attrezzate.

Per raggiungere il maggior numero di pazienti e rispondere alle difficoltà di accesso alle cure sanitarie, promuoviamo anche l'assistenza domiciliare quando ciò sia necessario (difficoltà di viaggio, pazienti fragili sottoposti a chemioterapia o ricovero domiciliare, zone rurali, ecc...). Preleviamo noi stessi i campioni a domicilio o organizziamo giri di raccolta degli esami nelle aree rurali in collaborazione con équipes mediche locali. Preleviamo campioni anche in strutture come gli EHPAD (le strutture residenziali per anziani non autosufficienti).

Il dispositivo Clinical consente ai tecnici del prelievo di raccogliere informazioni del paziente sul suo stato di salute e sulle circostanze della visita al laboratorio. Utilizzando queste informazioni, il team di laboratorio può adattare il trattamento alle esigenze specifiche del paziente, a seconda della sua storia medica. Le informazioni consentiranno al biologo di arrivare a una diagnosi più precisa o di migliorare i consigli forniti in fase di validazione dei risultati, ma potranno anche garantire al paziente l'opportunità di partecipare a campagne di screening nazionali (come quelle sulle malattie sessualmente trasmissibili, ad esempio). Nell'ambito di protocolli di ricerca eventualmente in corso all'interno del laboratorio, il dispositivo permette inoltre di informare il paziente della possibilità di essere inserito in una coorte. Pertanto, il Gruppo implementa soluzioni e organizzazioni per la partecipazione all'elaborazione di studi clinici decentralizzati, garantendo ai pazienti una maggiore comodità, un migliore accesso a nuove terapie e un reclutamento più rapido negli studi clinici e promuovendo così lo sviluppo delle terapie di domani.

3. Link al blog sulla salute della gravidanza di Cerballiance: <https://www.cerballiance.fr/fr/blog/grossesse>

4. Link all'opuscolo sulla gravidanza Ketterthill: <https://www.ketterthill.lu/fr/nos-services/suivi-de-grossesse.htm>



Cerba HealthCare effettua i suoi primi **trasporti di campioni biologici tramite drone**

Nel febbraio 2023, i team Cerballiance e Cerba HealthCare Italia hanno effettuato i primi voli sperimentali per il trasporto di campioni biologici tramite droni⁵ con fasi di test in condizioni reali in Normandia nel 2023 e un periodo più lungo nel 2024. Questa alternativa al trasporto su strada, che presenta il vantaggio di un basso impatto ambientale, riduce i tempi dei risultati e migliora l'assistenza ai pazienti, indipendentemente dal luogo di residenza.

5. I video dei voli di prova sono disponibili sulla pagina del comunicato stampa: <https://www.cerbahealthcare.com/fr/innovation-dans-le-transport-des-echantillons-biologiques-cerba-healthcare-realise-avec-succes-ses>

6. Link al libro bianco "Drone de logistique en biologie médicale" (Drone di logistica in biologia medica) pubblicato in collaborazione con The Drone Office: <https://www.cerbahealthcare.com/fr/drones-de-logistique-en-biologie-medicale-enjeux-et-defis>

"Dopo i primi casi d'uso illustrati nel nostro libro bianco⁶, il primo volo di droni in Normandia con Cerballiance costituisce un passo fondamentale verso un approccio più ampio e soprattutto più sostenibile al nostro mix logistico per il trasporto dei campioni. Illustra il nostro approccio proattivo in termini di innovazione, un vero indicatore del Gruppo".

Jérôme Sallette, Direttore scientifico di Cerba HealthCare

EPIDEMIOLOGIA: COMPETENZE APPROFONDITE

Grazie alla sua vasta esperienza, il Gruppo è un attore di primo piano nella sorveglianza epidemiologica.

UN APPROCCIO "ONE HEALTH".

Il concetto di One Health promuove un approccio multidisciplinare e globale alle questioni sanitarie e si concentra principalmente sulle malattie infettive, siano esse trasmesse dagli animali all'uomo o viceversa, sulla loro comparsa in connessione con i cambiamenti globali, sulla resistenza antimicrobica e sulla sicurezza alimentare.

UN GRUPPO IN PRIMA LINEA NELLA SORVEGLIANZA EPIDEMIOLOGICA

La portata globale del Laboratoire Cerba ci consente di essere particolarmente informati sulle variazioni regionali dei genotipi virali, fornendo così una conoscenza precisa e perfettamente aggiornata della diffusione dei virus e delle strategie terapeutiche ottimali. Il Laboratoire Cerba è in grado di reagire molto rapidamente alle nuove minacce infettive come le zoonosi e di sviluppare nuovi test in brevissimo tempo per offrire a medici, pazienti e autorità sanitarie opportunità diagnostiche affidabili, massicce e rapide. Cerba HealthCare è quindi un partner di fiducia delle autorità sanitarie nel monitoraggio di epidemie emergenti come il Covid-19 e di malattie infettive o arbovirus (dengue, zika, chikungunya, ecc.).

SVILUPPARE NUOVE COMPETENZE

All'interno del Gruppo stanno emergendo altri progetti relativi alla salute umana e ai nostri ecosistemi. Per quanto riguarda gli **interferenti endocrini e i pesticidi**, la cui valutazione degli effetti sulla salute rappresenta un importante problema di salute pubblica, il Laboratoire Cerba sta sviluppando test per misurare nei pazienti le concentrazioni di ftalati e di bisfenolo A (BPA), interferenti endocrini che possono produrre effetti sullo sviluppo e sulla riproduzione.

Nel 2023 il Laboratoire Cerba ha rilevato:

+ 2500 casi di febbre dengue

malattia trasmessa dalle zanzare, come la zanzara tigre, che si sviluppano nella Francia metropolitana

~ 250 casi di leptospirosi

malattia trasmessa dai roditori

+ 800 casi di epatite E

malattia dovuta al consumo di carne di maiale o selvaggina contaminata.





MANTENERE UN'ELEVATA QUALITÀ DIAGNOSTICA

Il Gruppo Cerba HealthCare pone il miglioramento continuo al centro del proprio approccio alla qualità.

"In Cerba HealthCare, la cura dei nostri pazienti è al centro delle nostre preoccupazioni, in linea con l'evoluzione dello standard NF EN ISO 15189. In effetti, la versione 2022 è più focalizzata sul servizio medico fornito".

Sébastien Lefrançois,
Responsabile qualità della rete Cerballiance

LE NOSTRE MISSIONI

Tutti i nostri dipendenti lavorano per mantenere elevata la qualità del servizio, con le principali missioni di:

- **Garantire la qualità della nostra esperienza in tutte le fasi**, dal campionamento alla consegna del risultato convalidato e interpretato;
- **Fornire un risultato pertinente entro un intervallo di tempo adeguato**, coerente con la situazione clinica specifica di ciascun caso trattato;
- **Soddisfare le diverse parti interessate** che sono i pazienti, i medici prescrittori, i medici, le strutture sanitarie, gli infermieri privati, le farmacie, lo Stato, l'industria farmaceutica, le start-up biotecnologiche, le ONG e i nostri subappaltatori.

La Francia è il paese più regolamentato al mondo nel campo della biologia medica, disciplinato dal Codice di Sanità Pubblica. Dobbiamo rispettare i requisiti di competenza e gestione della qualità dello standard NF EN ISO 15189⁷.

7. Tutti i laboratori Cerballiance e il Laboratoire Cerba sono accreditati in biologia medica secondo la norma NF EN ISO 15189. L'elenco dei siti e degli ambiti è disponibile su www.cofrac.fr

Avanzamento dell'NPS



I nostri laboratori sono accreditati dal Comitato francese di accreditamento (COFRAC), consentendo il riconoscimento dello stesso livello di affidabilità. Nel 1998 Cerba è stato il primo laboratorio privato ad essere accreditato e nel 2021 è diventato un laboratorio di biologia medica di riferimento.

In altri paesi, gli enti svolgono procedure di accreditamento volontario con l'obiettivo di allineare le pratiche di qualità, come in Italia, dove l'accREDITAMENTO è obbligatorio solo in alcune regioni. In Belgio e Lussemburgo, tutti i nostri siti sono accreditati ISO 15189. In Africa, i paesi sono impegnati nella procedura di accreditamento ISO 15189.

Inoltre, i dipendenti beneficiano di una completa offerta formativa medica interna, facilmente accessibile grazie alla nostra piattaforma di e-learning, che si arricchisce di anno in anno.

MIGLIORARE LA SODDISFAZIONE DEL PAZIENTE

L'NPS, o Net Promoter Score, è l'indicatore chiave per misurare la raccomandazione dei nostri pazienti. L'NPS è operativo in Francia da diversi anni e dal 2023 in Italia e Belgio.



Condivisione delle nostre conoscenze scientifiche

Nel 2023, il gruppo ha pubblicato **47 articoli scientifici** e svolto **55 corsi di formazione scientifica**.



SVILUPPARE LA SOLIDARIETÀ

Dal 2015, il nostro fondo di dotazione dell'Institut Cerba lavora per promuovere e sviluppare azioni sanitarie di solidarietà in Francia e nel mondo, insieme alle associazioni.

TRE PILASTRI D'AZIONE A FAVORE DI UNA BIOLOGIA MEDICA SOLIDALE E RESPONSABILE

Coinvolgere i nostri dipendenti

Ogni anno tutti i dipendenti del Gruppo vengono **invitati a presentare progetti**. Nel 2023 sono stati sovvenzionati una ventina di progetti, su diverse tematiche come la salute della donna, il fine vita, l'oncologia pediatrica e i giovani con disabilità.

Perseguire partnership con ONG e associazioni di base

Nel 2023, l'Institut Cerba ha sostenuto l'associazione Renaloo, impegnata a migliorare l'assistenza ai pazienti affetti da malattie renali, nonché l'associazione Médecine Pharmacie Science.

Sostenere la ricerca e l'innovazione

L'Institut Cerba collabora con l'Università di Aix-Marseille per premiare gli studenti che pensano alla biologia di domani e partecipa ogni anno all'evento Pharmassilia, che premia le migliori tesi prodotte dagli studenti.

Nel 2023, l'Institut Cerba rinnova il suo sostegno al Collegio Nazionale delle Ostetriche di Francia con il finanziamento di due progetti di ricerca su temi legati alla prevenzione e all'accesso alle cure per le donne.



INSTITUT CERBA RINNOVA IL SUO INVITO A PRESENTARE PROGETTI E SOSTIENE IL VOSTRO IMPEGNO!!

Avete creato o fate parte di un'associazione?
Siete coinvolti in una ONG in Francia o all'estero?
Avete progetti di interesse generale legati alla salute?

Institut Cerba lancia il suo bando 2023 per sostenere il vostro impegno!

DIVERSI PROGETTI SARANNO SELEZIONATI
dal Consiglio di Amministrazione dell'Institut Cerba
e riceveranno **2.000 €** ciascuno.

MODULO DI CANDIDATURA COMPLETO
da inviare entro il **30 SETTEMBRE** a:
contact@institutcerba.com



Institut Cerba

Pallisa Children's Concern Project in Uganda

Nelle zone rurali dell'Uganda orientale, il sostegno dell'Istituto ha permesso all'associazione di acquistare un serbatoio d'acqua da 5.000 litri e di assumere un idraulico. L'acqua piovana così trattenuta e filtrata soddisfa i bisogni essenziali della popolazione: bere, lavarsi, lavare la biancheria, utilizzare i servizi igienici, ecc.

Questa associazione è diventata un catalizzatore di cambiamento positivo, poiché ispira altre organizzazioni e individui a investire in sistemi di raccolta e filtraggio dell'acqua, migliorando così il benessere delle loro comunità.

ESEMPI DI PROGETTI SOSTENUTI DALL'INSTITUT CERBA



L'associazione Aux 1001 mains

Creata da Edwige Dominique, tecnica di prelievo presso Cerballiance Marsiglia, l'associazione "Aux 1001 mains" conta 50 volontari che ogni mese lavorano a maglia e all'uncinetto piccoli polipi di cotone che rassicureranno i bambini prematuri e impediranno loro di strapparsi le flebo. Già sovvenzionata in passato, l'associazione ha ricevuto una nuova donazione di 2.000 euro nel 2023 per permettere ai suoi volontari di acquistare gomitoli e continuare a lavorare a maglia i polipi destinati ai neonati prematuri. Un'iniziativa che unisce creatività, compassione e assistenza medica.

La missione "Resistenza agli antibiotici in Antartide"

In collaborazione con diversi ospedali francesi, questa missione, condotta dai biologi Anne Billiemaz e Patrick Brisou, ci porta a bordo del famoso *Comandante Charcot*. L'obiettivo: raccogliere e analizzare un centinaio di campioni di acqua di mare e di escrementi provenienti da fauna endogena per stabilire un livello zero di resistenza agli antibiotici. Il sostegno dell'Istituto ha permesso di contribuire in particolare all'acquisto di attrezzature per la raccolta dei campioni, al loro trasporto e alle analisi batteriologiche.





3.

SVILUPPARE IL CAPITALE UMANO



"Perché 'Prendersi cura di tutti significa prendersi cura di se stessi', il capitale umano è la risorsa principale di Cerba HealthCare. Garantire lo sviluppo delle competenze e il coinvolgimento dei dipendenti è fondamentale per l'azienda, che allo stesso tempo lavora per offrire un ambiente sicuro, inclusivo e con migliori condizioni di lavoro".*

Lionelle Mazoyer, Direttrice risorse umane del Gruppo

*Ragione d'essere del dipartimento HR





SVILUPPARE COMPETENZE E OCCUPABILITÀ

Vogliamo offrire ai nostri dipendenti l'opportunità di guidare il proprio sviluppo personale e i propri progetti professionali.

LA TRASMISSIONE DI CONOSCENZA E IL SOSTEGNO AL CUORE DELLE SFIDE DELLE RISORSE UMANE

Il core business del Gruppo si basa sulla conoscenza e Cerba HealthCare investe da sempre nello sviluppo delle competenze dei propri dipendenti. Perseguiamo costantemente una politica di formazione adattata alle diverse professioni dei nostri dipendenti nel corso della loro carriera. I nostri sforzi si concentrano anche sullo sviluppo delle carriere, per garantire l'evoluzione dell'azienda nel tempo.

Nel 2023 l'accento è stato posto sullo sviluppo di nuovi percorsi formativi e sulla diffusione dell'offerta formativa a livello internazionale.

Partnership con le scuole

Far evolvere e fidelizzare i dipendenti
Il corso "Bio-Manager", con l'EM Lyon, esiste dal 2012. Permette agli attuali o futuri manager del Gruppo di arricchire le proprie competenze nella gestione di un dipartimento o di una Business Unit. Circa quaranta dipendenti hanno potuto beneficiare di questo programma, che prevede oltre 30 giorni di formazione con la scuola.

Il programma Oxygène, realizzato in collaborazione con l'Istituto di studi politici di Parigi e lanciato all'inizio del 2023, è un percorso di sviluppo su misura, per lavorare sulle competenze trasversali e incarnare la leadership presso Cerba HealthCare. Per questa prima edizione, 8 manager hanno aderito al programma, il cui obiettivo è sviluppare le qualità del manager, in particolare promuovendo curiosità e apertura mentale.

Promuovere l'inserimento professionale dei giovani
Esistono numerose collaborazioni scolastiche che si traducono ogni anno nel numero di tirocinanti e stagisti che si uniscono ai nostri team.

All'inizio del 2024, Cerba HealthCare ha lanciato la sua prima promozione Bloom, un nuovo percorso di sviluppo destinato ai dipendenti del Gruppo, di tutti i rami ed entità insieme, per lavorare sulle soft skills e consentire loro di diventare protagonisti della propria evoluzione. Il clou: l'organizzazione di un hackathon che ha mobilitato i 20 partecipanti per 48 ore attorno a progetti innovativi.

I nostri indicatori di formazione

NEL 2023	NEL 2022
1% delle retribuzioni dedicato alla formazione	1%
65% dei dipendenti ha beneficiato della formazione	50%
75 moduli di e-learning disponibili	60
91 stagisti e 379 tirocinanti	447
+ 62% di offerte di formazione multilingue	



I NOSTRI DIPENDENTI IN ALCUNE CIFRE (GRUPPO)

15.640
Forza lavoro totale

15.378
Forza lavoro media

74%
Donne

13.436
Dipendenti con contratto a tempo indeterminato

1.575
Dipendenti con contratto a tempo determinato

626
Freelance

"Il capitale umano è il principale asset di Cerba HealthCare. Garantire lo sviluppo delle competenze e dell'impegno dei dipendenti è fondamentale per l'azienda".



Sensibilizzare e formare i dipendenti sulla RSI

Nel 2023, un piano di formazione sulla RSI è stato implementato in tutte le entità del Gruppo.

Si compone di:

- **Un modulo di e-learning** sui fondamenti dello sviluppo sostenibile e sulla strategia RSI di Cerba HealthCare per tutti i dipendenti, disponibile in francese, inglese, italiano e olandese.
- **Corsi virtuali per 300 top manager**, incentrati sul loro contributo operativo alla RSI, sugli acquisti responsabili e sulla riduzione del nostro impatto ambientale.
- **Formazione su misura per i membri del Gruppo CODIR**, sull'interconnessione tra performance finanziaria ed extrafinanziaria delle aziende.

Inoltre, il Gruppo condivide ogni 2 mesi con tutti i dipendenti un breve video che illustra un tema RSI.

La nostra università aziendale: Cerba HealthCare University

La formazione fa parte del DNA del Gruppo. Dalla creazione di Cerba HealthCare University nel 2016, abbiamo consentito ai nostri dipendenti di acquisire competenze attraverso una formazione in linea con la strategia aziendale. Con una piattaforma digitale, nel 2023, sono stati realizzati e diffusi in tutto il gruppo nuovi corsi di formazione, in particolare su dati personali e cybersecurity. In totale, ciò fornisce l'accesso a più di 60 moduli di formazione online entro la fine del 2022. Con i nostri fornitori di servizi sono stati sviluppati anche corsi di formazione su cataloghi personalizzati.

La Cerba HealthCare University si arricchirà nel 2023 di un nuovo catalogo di circa cinquanta moduli online, disponibili in francese, inglese e olandese. Questo ci permette di ampliare la nostra offerta formativa, rendendola ancora più internazionale. I nuovi moduli si concentrano, ad esempio, su diversità e inclusione, primo soccorso, apprendimento delle lingue o strumenti di office automation.

La formazione medica

L'iniziativa "Formathon", lanciata nel 2021, mira a mobilitare ogni anno, per una settimana, biologi, tecnici di laboratorio e segretari medici al fine di produrre, internamente, una formazione destinata ai dipendenti francofoni del Gruppo e accessibile dalla piattaforma di e-learning.

Nel 2023, in occasione della terza edizione del Formathon, sono stati riuniti 14 dipendenti per produrre i contenuti di 13 nuovi percorsi formativi, che rafforzeranno l'offerta formativa medica.

Formazione su misura per supervisori e nuovi assunti

La posizione di supervisore è aperta a tecnici multi-qualificati o infermieri multi-qualificati e segretari medici. Si tratta di una posizione dirigenziale di prossimità, creata per migliorare il coordinamento delle attività del sito e la leadership del personale. Il corso per i supervisori, istituito nel 2021, fornisce metodi e strumenti operativi per mobilitare quotidianamente i team e rafforza le competenze manageriali, per meglio rispondere alle diverse sfide quotidiane. Ad oggi, quasi 200 supervisori hanno beneficiato di questa formazione.

Infine, vengono organizzate giornate di integrazione per accogliere i nuovi dipendenti nelle migliori condizioni, sia a livello di gruppo che regionale... In questa occasione, vengono proposte loro diverse presentazioni e attività: presentazioni dedicate a diverse attività di gruppo, presentazioni istituzionali, risorse umane e visita a una piattaforma tecnica.

La mobilità

Per coprire più facilmente le posizioni vacanti e garantire la versatilità dei dipendenti, il Gruppo mette a disposizione il proprio impegno anche in relazione a iniziative di mobilità interna. Nel 2023, 112 dipendenti hanno beneficiato della mobilità interna in Francia o a livello internazionale.

Il Cerba Vet College: un'organizzazione di formazione a supporto dei dipendenti e del personale medico esterno

Il Cerba Vet College è un'organizzazione di formazione continua che offre ai veterinari sessioni pratiche per aggiornare le conoscenze in molte specialità. L'organizzazione offre corsi in presenza e a distanza, nonché webinar settimanali.

I formatori, veterinari del laboratorio Cerba Vet e veterinari specializzati esterni, attirano un pubblico diversificato grazie a sessioni interattive, casi pratici e sessioni di domande e risposte. Al di là del formato, sono la diversità e la complementarità delle competenze offerte nonché la qualità dei contenuti a svolgere un ruolo determinante nel successo del Cerba Vet College.

DAL SUO LANCIO NEL 2018

.....

+ di 150 webinar live

+ di 30 formatori

+ di 10.000 veterinari hanno seguito questi webinar

82 NPS per i webinar nel 2022

PROMUOVERE LA SALUTE E LA QUALITÀ DELLA VITA SUL LAVORO

Con l'attenzione sempre rivolta al benessere dei nostri dipendenti, lavoriamo per migliorare continuamente le condizioni di lavoro all'interno dei diversi siti.



Il Gruppo è presente nella lista dei **migliori datori di lavoro**, stilata dalla rivista **Capital**

Cerba HealthCare è uno dei 500 migliori datori di lavoro in Francia nel 2023 e occupa la 22ª posizione su un totale di 76 aziende analizzate nel settore "Salute e farmacia".

Questa indagine misura la soddisfazione dei dipendenti francesi nei confronti del loro datore di lavoro, ma anche nei confronti di coloro che potrebbero conoscere nel loro settore di attività.

I nostri indicatori (Gruppo)

NEL 2023	NEL 2022
5,6% tasso di assenteismo	6,2%
12,1% turnover volontario	12,8%
12,3 tasso di frequenza degli infortuni sul lavoro ¹	11,4
0,62 tasso di gravità degli infortuni sul lavoro ²	0,67

1. Il tasso di frequenza riflette il numero di infortuni sul lavoro in rapporto al numero di ore lavorate

2. Il tasso di gravità riflette la durata dell'interruzione del lavoro legata all'infortunio, misurando il numero di giorni persi rispetto al numero di ore lavorate

SALUTE E SICUREZZA: UNA PRIORITÀ

Essendo questo un Gruppo la cui missione è promuovere la salute, la sicurezza sul lavoro è di particolare importanza per Cerba HealthCare, soprattutto per i dipendenti che lavorano in ambienti di laboratorio e piattaforme tecniche. **Pertanto, al di là delle azioni intraprese per evitare eventuali rischi legati alla manipolazione di prodotti chimici, il Gruppo agisce per garantire la salute e la sicurezza dei team nell'esercizio della loro professione.**

Nel 2022, a seguito delle diverse acquisizioni effettuate, si è posto l'accento sull'armonizzazione delle politiche di salute e sicurezza e delle misure di prevenzione poste in essere tra i territori. La rete dei referenti HSE è in fase di strutturazione, con referenti HSE presenti in tutte le entità della rete per la Francia.

La salute dei dipendenti passa anche attraverso la prevenzione dei rischi psicosociali (RPS). In Francia la formazione online dedicata alla prevenzione degli RPS esiste dal 2021 e rientra nel percorso formativo dei manager. Questa formazione sensibilizza tale popolazione chiave e le fornisce gli strumenti per adottare un approccio di prevenzione e promuovere quotidianamente le buone pratiche. A livello locale, diversi territori hanno condotto indagini sugli RPS e stanno sviluppando piani d'azione associati.

FAVORIRE LA QUALITÀ DELLA VITA SUL LAVORO

Il Gruppo è molto attento a preservare l'equilibrio tra vita personale e professionale e per questo ha proposto un sistema di telelavoro che si adatta alle specificità dei rami e degli enti. Il Gruppo sottolinea inoltre la necessità di rispettare l'orario di lavoro di tutti, ponendo l'accento in particolare sul diritto alla disconnessione.

Sulla piattaforma di e-learning sono disponibili moduli formativi dedicati alla salute mentale, allo stress o al benessere durante il lavoro da remoto.

Infine, in tutto il Gruppo vengono implementati piani d'azione locali, coordinati dai team HR.



Il Gruppo è stato nominato **Happy Trainees**

Per il 3° anno consecutivo, i nostri stagisti e tirocinanti hanno assegnato a Cerba HealthCare l'etichetta HappyIndex® Trainees, che premia il lavoro dei tutor che li supportano quotidianamente.

SVILUPPARE LA PARITÀ E LE PARI OPPORTUNITÀ

Convinto che la diversità sia una fonte di ricchezza e creatività, il Gruppo è naturalmente impegnato nella femminilizzazione dei team dirigenziali e nelle pari opportunità.

IL NOSTRO IMPEGNO PER LA PARITÀ TRA DONNE E UOMINI

L'indice sull'uguaglianza di genere per l'anno 2023 relativamente a diverse aziende francesi è stato pubblicato il 1° marzo 2024. Questo indice, previsto dalla legge n. 2018-771 sulla libertà di scelta del proprio futuro professionale del 5 settembre 2018 e applicabile alle aziende francesi con più di 50 dipendenti, si basa sulla valutazione di cinque indicatori, o quattro per le aziende con un numero di dipendenti compreso tra 50 e 250, consentendo di misurare la posizione dell'azienda in termini di uguaglianza professionale.

Le nostre entità in Francia hanno ottenuto in media un punteggio di 91 punti su 100, rispetto a 83 nel 2022. Le aziende utilizzano questo indice a livello locale per identificare le proprie aree di progresso e migliorare le proprie pratiche.

CONTRIBUIRE ALL'INCLUSIONE DI TUTTI

Cerba HealthCare si impegna a **promuovere e sostenere l'integrazione professionale delle persone con disabilità**. Così, nel 2023, l'e-learning dedicato a questo tema sarà reso disponibile a tutti i dipendenti del Gruppo.

Infine, nel corso di formazione per manager è inserito il modulo e-learning "Reclutare senza discriminazioni".

"Il Gruppo si è impegnato a raggiungere una percentuale di donne in azienda pari al 45% nel 2028 tra i 210 membri dei comitati di gestione delle sue varie filiali".

I nostri indicatori relativi alla parità

74%
di donne nella forza lavoro totale (Gruppo)

41%
di donne nella popolazione Codir

59%
di donne tra i manager (Gruppo)

91/100
indice di uguaglianza professionale tra donne e uomini (Francia)

3,3%
dei dipendenti con disabilità (Gruppo)



Cerba Lancet Africa: pari opportunità e comunità

Presso Cerba Lancet Africa, un comitato per le pari opportunità si occupa delle questioni relative alla rappresentanza delle diverse comunità, etnie, tribù, generi e generazioni. Per garantire l'integrità del processo, a ogni nuova assunzione è presente un membro di questo comitato. È stata inoltre istituita una Helpline per identificare possibili casi di discriminazione ed evitare la pratica del favoritismo comunitario.

CHARTE POUR LA DIVERSITÉ ET L'INCLUSION

Cerba HealthCare s'engage à favoriser l'égalité des chances et à créer un environnement de travail inclusif qui valorise chaque individu, en reconnaissant et accueillant la diversité sous toutes ses formes.

Cet engagement implique de lutter contre les préjugés, stéréotypes et tous types de discriminations.

La diversité inclut des aspects tels que l'âge, le genre, l'orientation sexuelle, la langue, l'origine ethnique, la nationalité, la situation familiale, la religion, le handicap, et d'autres caractéristiques propres à chaque individu.

La charte pour la diversité et l'inclusion énonce les engagements de Cerba HealthCare et s'applique à ses salariés mais aussi à ses partenaires et fournisseurs.

EN ADHÉRANT À LA CHARTE POUR LA DIVERSITÉ ET L'INCLUSION, CERBA HEALTHCARE S'ENGAGE À :

Promouvoir un environnement de travail pluriel et inclusif.

Appliquer le principe de non-discrimination à toutes les étapes de la gestion des ressources humaines : recrutement, évolution de carrière, rémunération, évaluation...

Sensibiliser les managers et collaborateurs aux enjeux de la diversité en tant que vecteur de cohésion sociale et de performance.

Encourager la responsabilité collective en invitant les salariés à signaler tout comportement discriminatoire.

ENGAGEMENTS

Firma di un atto costitutivo del Gruppo

Nel 2024, il Gruppo ha redatto una carta della diversità e dell'inclusione, comunicata a tutti i dipendenti.



4.

RIDURRE L'IMPATTO AMBIENTALE DELLE NOSTRE ATTIVITÀ



"Se la nostra prima responsabilità è contribuire alla salute di tutti, siamo anche consapevoli della necessità di lavorare per la preservazione del pianeta e stiamo sviluppando le nostre attività in questa direzione".

Oussama Kiti, Direttore operativo del Gruppo



PRESERVARE IL CLIMA

Di fronte all'emergenza climatica, il Gruppo si impegna a rispettare la traiettoria del carbonio definita dall' Accordo sul clima di Parigi.

OBIETTIVI DI CARBONIO CONVALIDATI DALLA SBTi

Il Gruppo si è imposto un quadro di responsabilità climatica molto impegnativo: **allinearsi, seguendo la metodologia di riferimento SBTi¹, all'Accordo di Parigi sul clima**. Gli obiettivi associati, convalidati dalla SBTi nel 2023, mirano a collocare l'azienda su una traiettoria che contribuisca a limitare il riscaldamento globale di 2 °C (o anche 1,5 °C). Questi obiettivi riguardano le nostre emissioni più dirette (Scope 1 e 2 per gas, combustibili ed elettricità), ma anche le nostre emissioni indirette (Scope 3), in particolare legate ai nostri acquisti di produzione.

1. Per ulteriori informazioni sull'iniziativa Science Based Targets: <https://sciencebasedtargets.org/>



I nostri obiettivi SBTi

- Riduzione del **42%** delle emissioni di CO₂ per gli obiettivi Scope 1 e 2 tra il 2022 e il 2030,
- Riduzione del **25%** delle emissioni di CO₂ per l'obiettivo Scope 3 tra il 2022 e il 2030.

Questi obiettivi implicano una trasformazione significativa delle nostre pratiche.

Le 5 questioni chiave della nostra roadmap ambientale

Nel 2022 è stata definita una roadmap ambientale per raggiungere il nostro obiettivo relativo alle emissioni di carbonio e ridurre l'impatto ambientale delle nostre attività, basata su 5 sfide principali:



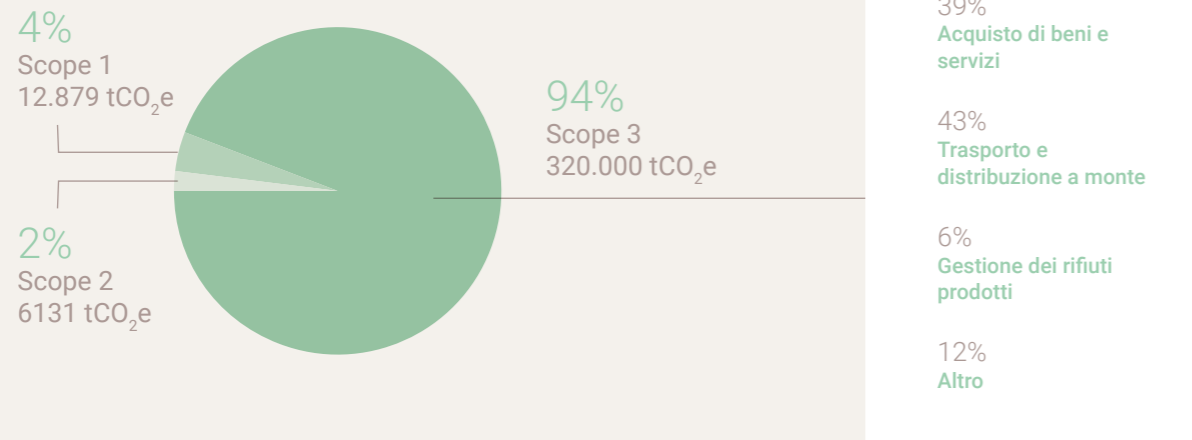
La Rete Verde

Per tradurre questa roadmap ambientale in azioni concrete nei territori, il Gruppo ha formato nel 2023 una "Rete Verde" composta da 200 dipendenti supervisionati da un referente RSI per ogni BU o territorio.

Questi protagonisti nella strategia ambientale del Gruppo hanno beneficiato di un **piano di formazione su misura** per avere a disposizione tutte le chiavi di comprensione e di azione.

Bilancio del carbonio del Gruppo per il 2023

Totale: 339.011 tCO₂e



Se è vero che la prima responsabilità del Gruppo è agire sulle emissioni più dirette (Scope 1 e 2, che riguardano gas, carburante, refrigeranti ed elettricità), sono le emissioni indirette che incidono maggiormente sull'impronta di carbonio (94%).

	2021	2022	2023	Evoluzione 2023 vs 2022
Numero di siti*	793	1316	1438	9%
Scope 1 e 2 (kgCO ₂)	11.821	23.063	19.011	-18%
Scope 3 (kgCO ₂)	N/A	N/A	320.000	

La diminuzione assoluta dell'impatto delle emissioni di carbonio per gli obiettivi Scope 1 e 2 è dovuta all' aumento della quota di energia rinnovabile, a una diminuzione del consumo di elettricità e gas per m²** e alla cessazione delle attività a causa del Covid.

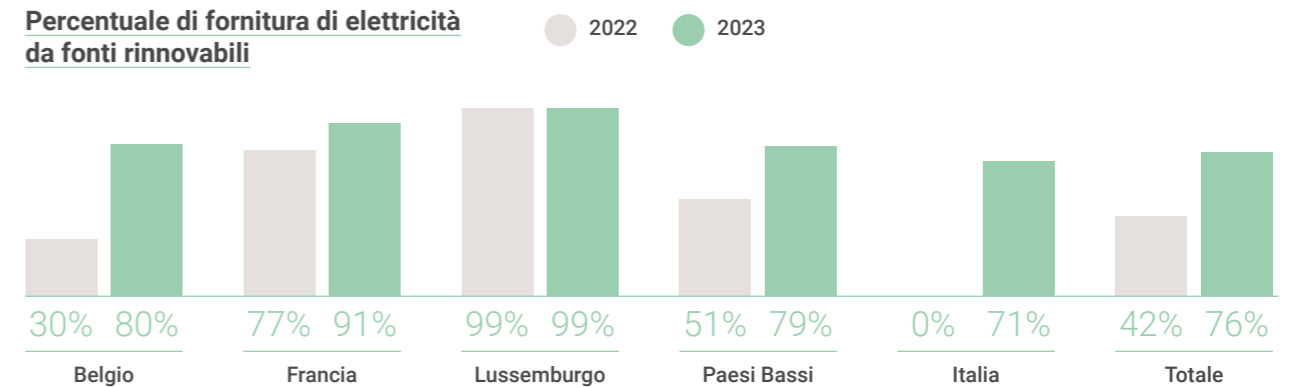
* Laboratori, piattaforme tecniche, uffici, ecc.

** Nel 2022 nuovi siti italiani, francesi e olandesi sono stati inclusi nel perimetro del bilancio del carbonio

L'ENERGIA DEI SITI

Per ridurre l'impronta di carbonio legata all'energia dei siti, è necessario servirsi di 2 strumenti: il ricorso alle energie rinnovabili e la riduzione dei consumi.

Percentuale di fornitura di elettricità da fonti rinnovabili



RICORSO ALLE ENERGIE RINNOVABILI

Nel 2023, il 76% dell'energia elettrica acquistata dal Gruppo è di origine rinnovabile, il 41% è legato a contratti green stipulati con fornitori elettrici locali e il 35% proviene dall'acquisto di certificati di garanzia energetica a livello di Gruppo.

OTTIMIZZARE IL NOSTRO CONSUMO ENERGETICO

Su questo tema, gli strumenti principali sono la sensibilizzazione dei dipendenti sulle buone azioni da intraprendere per adottare comportamenti più sobri e gli investimenti in attrezzature meno energivore.

Il nostro consumo di elettricità in intensità

2021	2022	2023	% dell'evoluzione 2023 vs 2022
178,7 Kwh/m ²	170 Kwh/m ²	153 Kwh/m ²	-10% Kwh/m ²

L'approccio globale guidato dal Belux

"Nel 2023 la RSI e la coesione del team si rafforzano a vicenda grazie alle azioni svolte attorno a pratiche commerciali etiche e attraverso varie iniziative sociali e ambientali locali. Una comunicazione regolare e trasparente contribuisce ad accrescere l'orgoglio di appartenenza e a mobilitare tutti.

Nel 2024 l'accento sarà posto sulla riduzione dell'impronta di carbonio, sulla gestione sostenibile delle risorse e sull'integrazione dei principi dell'economia circolare".

Oswald Sanitate, Direttore acquisti, comunicazione, facility e supply chain Belgio/Lussemburgo



RIDURRE L'IMPATTO DEI NOSTRI TRASPORTI

I trasporti rappresentano la maggior parte delle nostre emissioni dirette (Scope 1 e 2): ridurre l'impatto è una questione fondamentale.



Medaglia d'argento Ecovadis per Viroclinics-DDL

Confermando l'efficacia del suo impegno ambientale, Viroclinics-DDL ha ottenuto per la terza volta una medaglia d'argento Ecovadis, collocando questa entità del Gruppo tra il 25% delle aziende con le migliori prestazioni.

Viroclinics-DDL ha inoltre formato tutti i suoi team e incluso una presentazione della strategia RSI nei percorsi di integrazione per i nuovi assunti.

IL TRASPORTO DEI CAMPIONI

Ogni giorno migliaia di campioni transitano tra i nostri siti di raccolta (laboratori locali, domiciliari, ecc.) e le nostre piattaforme tecniche. Per limitare l'impatto di questi trasporti sulla qualità dell'aria e sul riscaldamento globale, il Gruppo sta concentrando i propri sforzi su diversi strumenti, implementati nel 2023: **ottimizzazione dei percorsi, formazione alla guida ecologica per i corrieri ed elettrificazione della flotta.**

GLI SPOSTAMENTI DEI DIPENDENTI

Nelle proprie politiche relative agli spostamenti dei dipendenti, il Gruppo ha inoltre integrato nuove regole volte a ridurre l'impatto delle emissioni di carbonio e ha aumentato la quota di veicoli ibridi ed elettrici nel proprio catalogo di veicoli aziendali.

Quota di veicoli ibridi ed elettrici nel parco veicoli

	2022	2023
Tra i veicoli aziendali	15%	42%
Tra i veicoli logistici	1%	4%
Totale	4%	13%

RIDURRE I CONSUMI

Nel 2023 il Gruppo ha rinnovato la propria campagna di comunicazione a favore di buone azioni da adottare quotidianamente.

Nel 2023, il 69% della carta utilizzata da Cerba HealthCare è certificata FSC/PEFC o riciclata.



INSIEME RIDUCIAMO IL CONSUMO DI CARTA

I BUONI GESTI DI TUTTI

Promuoviamo la diffusione dei **risultati online** per pazienti e medici prescrittori

Limitiamo la stampa: meno stampanti e impostazioni fronte-retro e bianco e nero predefinite

IL GRUPPO SI IMPEGNA

A dematerializzare i processi (prescrizione connessa, foglio di raccolta digitale, referto online, fatture, solleciti)



INSIEME RIDUCIAMO IL CONSUMO DI ENERGIA

I BUONI GESTI DI TUTTI

Spegniamo le luci non necessarie

Abbassiamo il riscaldamento (T. 19 °C) e **l'aria condizionata** (T. 25 °C) (istruzioni da adattare in base ai vincoli)

Promuoviamo la mobilità dolce (bicicletta, trasporti pubblici, treno, car pooling, ecc.)

Preferiamo le scale all'ascensore

Riduciamo i viaggi (preferiamo la videoconferenza per riunioni < 2 ore)

Limitiamo lo spazio di archiviazione e l'invio di email

IL GRUPPO SI IMPEGNA

A ottenere **energia rinnovabile**

A ottimizzare e **rendere più ecologico il trasporto logistico**

A ottimizzare l'**efficienza energetica** delle sue apparecchiature



INSIEME, AGIAMO SUI NOSTRI RIFIUTI

I BUONI GESTI DI TUTTI

Rispettiamo le istruzioni di smistamento e riduciamo il più possibile il volume dei rifiuti DASRI non riciclabili

Adottiamo un comportamento "anti-spreco" su tutti i consumi:

acqua, cibo, materiali di consumo, ecc.

Preferiamo i materiali riutilizzabili a quelli usa e getta quando possibile (corpo della pompa ad esempio)

IL GRUPPO SI IMPEGNA

A fornire contenitori di smistamento in tutti i suoi siti

A ottimizzare gli acquisti di materiali di consumo



LA GESTIONE DEI RIFIUTI

Le nostre attività generano quantità significative di rifiuti, gran parte dei quali non sono riciclabili. La loro gestione occupa un posto centrale nella roadmap ambientale del Gruppo.

Le attività di Cerba HealthCare generano quantità significative di rifiuti sanitari a rischio infettivo (DASRI). Si tratta principalmente di rifiuti derivanti da apparecchiature e imballaggi monouso (lastre per esami, imballaggi, siringhe, provette, camici, ecc.), e devono essere affidati a fornitori di servizi accreditati e preposti al loro trattamento.

Nel 2023 il Gruppo ha sviluppato, con l'aiuto di un esperto, una guida per la gestione responsabile dei rifiuti. La presente guida si propone di aggiungere ai requisiti di salute e sicurezza la necessità di ridurre l'impatto sull'ambiente.



RIDURRE IL CONSUMO E L'INQUINAMENTO DELL'ACQUA

Ampiamente utilizzata nella nostra attività, l'acqua deve essere usata con moderazione e il suo scarico deve essere controllato.

Componente essenziale dei processi di analisi, l'acqua viene utilizzata nei laboratori per soddisfare le nostre esigenze operative. Consumiamo sia acqua potabile in quantità che, nel rispetto degli standard di qualità e sicurezza, acqua ad osmosi inversa per garantire il corretto funzionamento delle macchine sulle nostre piattaforme.

nostre macchine ci permettono di evitare lo scarico in rete del liquido trattato. La manutenzione e la revisione di questi filtri avviene regolarmente, nell'ambito del programma di manutenzione delle nostre apparecchiature.

I nostri scarichi nella rete fognaria sono soggetti a normative differenziate a seconda del paese in cui si trova lo stabilimento. In Francia, siamo soggetti a controlli casuali da parte della Direzione regionale per l'ambiente, la pianificazione e l'alloggio (DREAL) sulle quantità di sostanze chimiche rilasciate nell'acqua.

Stiamo anche lavorando per modernizzare i processi di trattamento delle acque reflue. Nel 2024 il Laboratoire Cerba doterà la sua nuova piattaforma tecnica di una stazione di neutralizzazione dell'ozono, garantendo l'assenza di utilizzo di sottoprodotti chimici.

Per prevenire il rischio di rilascio di sostanze chimiche nell'ambiente, stiamo lavorando per implementare una gestione del nostro consumo di acqua perfezionata in base alla tipologia di utilizzo all'interno delle nostre diverse entità. I filtri applicati alle

In Africa rispettiamo le normative locali utilizzando un sistema dedicato per il trattamento delle acque contaminate organizzato in flussi separati. In pratica, i rifiuti liquidi contaminati vengono trattati da un'azienda esterna autorizzata oppure sottoposti a trattamento chimico con regolare monitoraggio interno.

Un DASRI est un déchet comporte une des caractéristiques suivantes:

- > C'est un objet **piquant, coupant ou tranchant**.
- > Tout matériel ayant servi à un prélèvement **microbiologique** (exemple Covid).
- > Il contient des résidus de prélèvements en quantité non négligeable

LE MEILLEUR DÉCHET EST CELUI QUI N'EST PAS PRODUIT. Faisons la chasse au gaspillage, et favorisons la réutilisation lorsque cela est possible!

Aiguilles/ curettes		Objets piquants/ coupants/ tranchants		RÉCUPÉRATEUR D'AIGUILLES				
Tubes de sang ouverts		Cuvettes	Lames et lamelles	Embouts de pipette	Pipettes pasteur	Plaques réactionnelles	Cathéters	FUT
Récupérateur d'aiguille	Tubes de sang scellés	Boîtes de pétri	Tests antigéniques	Oeses anses	Seringues sans aiguilles	Pastettes	CARTONS OU SACS A DASRI	
Écouvillons	Flacons ECBU	Flacon selles et autres prélèvements		CARTON le bon choix pour l'environnement				

12kg max

GUIDE POUR UNE BONNE GESTION DES DÉCHETS Cerba HealthCare

La guida ai rifiuti, distribuita in tutti i siti in Francia, include in particolare un poster che spiega le azioni corrette per la raccolta differenziata.



5.

PROMUOVERE UN'ETICA AZIENDALE ESEMPLARE



"Cerba HealthCare deve essere esemplare nelle sue pratiche di etica aziendale. Ciò significa che deve operare una buona gestione dei dati personali di pazienti e dipendenti, la prevenzione di tutte le forme di corruzione e la vigilanza sui rischi nelle proprie attività e nella catena di fornitura".

Géraldine Perez-Lecomte, Responsabile ufficio legale del Gruppo



PROTEGGERE I DATI PERSONALI DI PAZIENTI E COLLABORATORI

Consapevoli della sensibilità dei dati sanitari che elaboriamo quotidianamente, abbiamo implementato rigorose procedure per controllare e proteggere tali informazioni.

IL TRATTAMENTO DEI DATI PERSONALI, QUESTIONE INERENTE ALL'ATTIVITÀ DI CERBA HEALTHCARE

Operando in ambito sanitario, Cerba HealthCare è soggetta a severi obblighi normativi in termini di trattamento dei dati, in particolare di quelli sanitari.

La maggior parte dei paesi in cui opera Cerba HealthCare ha adottato normative relative ai dati personali. Pertanto, il Regolamento generale sulla protezione dei dati (GDPR) si applica in tutti i paesi dell'Unione europea. In Francia è completato dalla legge n. 78-17 del 6 gennaio 1978, nota come "Legge sulla protezione dei dati" che rafforza le norme applicabili al trattamento dei dati sanitari. In Sud Africa, dove ha sede la rete dei laboratori di Cerba Lancet Africa, vige la legge sulla protezione delle informazioni personali, la "Protection of Personal Information Act" (POPIA), a sua volta allineata alla normativa europea.

"La protezione dei dati personali di pazienti e dipendenti rappresenta una delle nostre priorità, verso la quale i nostri team si impegnano quotidianamente"

Merryl Durrenbach, Responsabile audit interno e DPO del Gruppo

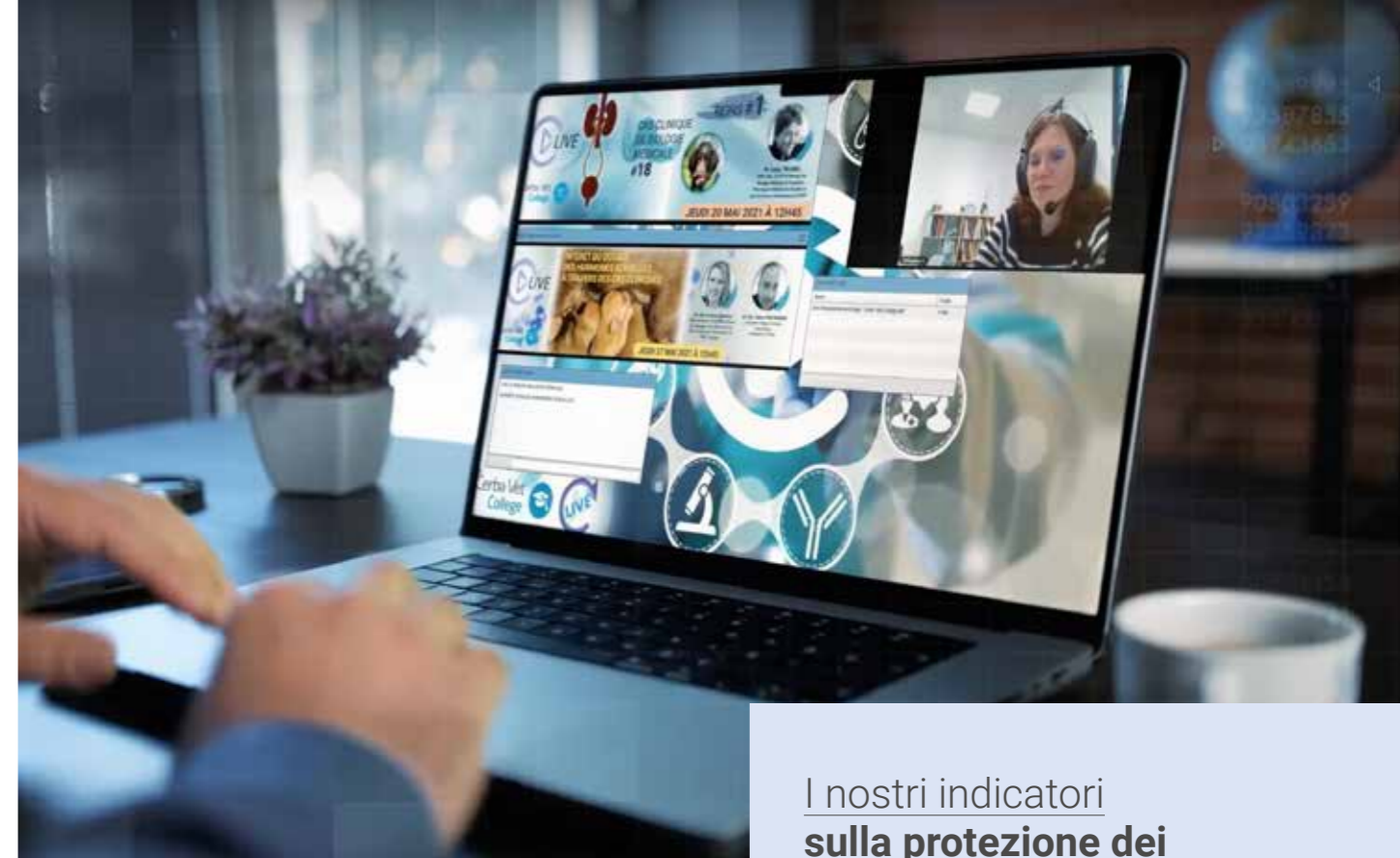
GOVERNANCE SOLIDA A TUTTI I LIVELLI DEL GRUPPO

La protezione dei dati personali è posta sotto la responsabilità di una rete di "Data Protection Officers" (DPO) distribuita all'interno del Gruppo. Pertanto, per ciascun paese dell'Unione europea in cui il Gruppo è presente, è stato nominato un DPO e dichiarato all'autorità locale competente.

In Francia, in ciascuna entità operativa è stato designato un responsabile della protezione dei dati (RPD). Questa rete di RPD supporta il DPO per la Francia nel suo lavoro di conformità.

Si instaura inoltre una stretta collaborazione tra l'Ufficio legale, i DPO e gli RPD del Gruppo.

Infine, un comitato di audit si riunisce ogni trimestre per verificare l'adozione delle azioni definite e comunica i progressi al Consiglio di amministrazione.



I nostri indicatori sulla protezione dei dati personali

71% dei dipendenti del Gruppo* ha ricevuto formazione

100% di DPO e RPD formati (Europa)

* escluse Italia e Africa, in fase di integrazione nel 2024

ADEGUAMENTO GRADUALE ALLE VARIE NORMATIVE

Nell'ambito della conformità al GDPR, le entità europee del Gruppo hanno stabilito l'elenco dei tipi di dati trattati. Su questa base hanno redatto i registri delle attività di trattamento e stabilito la necessaria "Privacy Impact Assessment" (PIA). Lo stesso lavoro è stato svolto in quasi tutte le realtà africane del Gruppo.

Il Gruppo supporta le proprie filiali nella valutazione delle procedure per la conformità alle normative applicabili ai dati personali nonché nell'identificazione dei piani di controllo. Ad esempio, una "cassetta degli attrezzi" relativa al trattamento dei dati personali è stata prodotta e distribuita ai DPO del Gruppo e, in Francia, agli RPD. Questa cassetta degli attrezzi riunisce tutte le procedure e le politiche stabilite dal Gruppo per garantire la conformità alle normative. Tutti i DPO del Gruppo e, in Francia, gli RPD, ricevono regolare formazione sui temi della protezione dei dati personali.

In caso di acquisizione di una nuova entità, i team prestano particolare attenzione a garantire che il trattamento da essa effettuato sia conforme alle procedure e alle politiche stabilite dal Gruppo. Per queste nuove entità vengono sistematicamente svolti audit di valutazione della conformità al GDPR e vengono poi sviluppati piani d'azione, volti a garantire che tali entità siano in linea con gli standard del Gruppo.

PERSEGUIRE LE AZIONI DI CONFORMITÀ

Nel 2023 abbiamo proseguito con il **corso di formazione** composto da moduli di e-learning adattati in base ai ruoli e alle responsabilità di ciascuno e tradotti in olandese, inglese, portoghese e italiano.

Gli avvisi informativi per i nostri pazienti sono stati standardizzati all'interno dei nostri laboratori francesi di biologia medica. Questo stesso processo è in corso in tutte le nostre entità europee e/o recentemente acquisite.

PREVENIRE I RISCHI DI CORRUZIONE

In ottemperanza alle normative nonché ai propri valori di base, Cerba HealthCare intende assumere un fermo impegno affinché le proprie attività siano svolte in modo etico e con la massima integrità e probità all'interno di tutte le sue unità.

RISPETTARE LE DIRETTIVE IN MATERIA DI PREVENZIONE DELLA CORRUZIONE

In un contesto in cui la lotta alla corruzione e al traffico di influenze sono oggetto di crescente attenzione in tutto il mondo, e per ottemperare agli obblighi normativi locali (in particolare in Francia, la legge Sapin 2), Cerba HealthCare ha sviluppato un programma di prevenzione della corruzione nell'intero perimetro del Gruppo. Tale programma è disciplinato da un codice etico e di condotta aziendale ed è accompagnato dall'avvio della nuova procedura di whistleblowing. **Qualsiasi dipendente può comunicare una preoccupazione o segnalare un comportamento non etico** osservato all'interno del Gruppo attraverso la nuova piattaforma sicura, oltre che attraverso i suoi contatti diretti e gerarchici. A queste necessarie misure specifiche di prevenzione dei rischi si accompagna un inasprimento delle sanzioni applicabili.

FORMALIZZARE POLITICHE COMUNI A TUTTO IL GRUPPO

Il Codice etico e di condotta aziendale e le Politiche ad esso allegato sono incorporati nei regolamenti interni di tutte le nostre unità che ne sono fornite. Riguardano i seguenti argomenti: anticorruzione, conflitti di interesse, omaggi, intrattenimenti e inviti, procedura di whistleblowing, procedura di approvazione di terzi.

Tali documenti definiscono gli impegni del Gruppo in materia di lotta alla corruzione e traffico di influenze e le aspettative che nutriamo in tal senso nei confronti dei nostri dipendenti e dei terzi con cui collaboriamo.

SENSIBILIZZARE E MOBILITARE TUTTI LE NOSTRE SQUADRE

Per garantire una buona comprensione e adozione da parte di tutti i dipendenti di queste politiche, il Gruppo ha avviato un piano di formazione obbligatorio.

Nel 2023, l'80% dei 14.000 dipendenti interessati ha avrà completato questa formazione.

UNA PIATTAFORMA DIGITALE ACCESSIBILE A TUTTI

Tutte le politiche e gli strumenti sono stati riuniti all'interno di una piattaforma digitale, facilitando così:

- accesso a tutta la documentazione del programma;
- accesso ai moduli formativi;
- gestione delle dichiarazioni di conflitto di interessi e regali ricevuti o offerti;
- attuazione della procedura di allerta professionale;
- l'implementazione della procedura di valutazione soggetti terzi (1.155 soggetti terzi valutati nel 2023).

PREVENIRE I RISCHI PORTATI DA TERZI

Nel 2022 e nel 2023 sono stati valutati i rischi per salute e sicurezza, diritti umani e ambiente a livello delle attività del Gruppo e dei suoi principali fornitori.

I principali rischi emersi dalla mappatura effettuata nell'ambito della legge sull'obbligo di vigilanza sono:

- **Questioni umane** come incidenti sul lavoro, discriminazione e rischi psicosociali.
- **Questioni ambientali** come il contributo al riscaldamento globale, la pressione sulle risorse idriche e la gestione dei rifiuti.

Questo primo passo essenziale ci consente di definire diversi progetti per ridurre questi rischi, con in particolare:

- L'istituzione di una governance associata al monitoraggio del piano di vigilanza del Gruppo, attraverso la creazione del comitato etico,
- L'implementazione della strategia di RSI in tutte le unità,
- Il controllo di nuovi indicatori ambientali (obiettivi di decarbonizzazione, gestione dei rifiuti, ecc.) e sociali (infortuni sul lavoro),
- La creazione di una carta RSI per i nostri fornitori,
- La definizione di un protocollo di due diligence RSI nell'ambito delle nuove acquisizioni,
- La formazione dei team coinvolti in acquisti responsabili,
- La fornitura del meccanismo di allerta a tutti i dipendenti del gruppo (2023) e ai suoi fornitori (2024).



**Per la sua 2^a
valutazione Ecovadis,
il gruppo ha ottenuto
un punteggio di 50/100**

un miglioramento di 7 punti rispetto al 2023, e posizionando l'azienda al di sopra della media delle aziende del suo settore.

GRAZIE AI NOSTRI RAPPRESENTANTI RSI CHE OGNI GIORNO DANNO VITA ALLE INIZIATIVE LOCALI



Olivier Bausset
BIOLOGO
DIRETTORE GENERALE
Cerb Alliance Provence Azur



Oswald Sanitate
DIRETTORE ACQUISTI,
COMUNICAZIONE, FACILITY E
SUPPLY CHAIN
Belgio/Lussemburgo



Clément Tredez
RESPONSABILE DELLE
OPERAZIONI
Cerb Alliance, Grand Ouest



Nathalie Rung
RESPONSABILE DELLA QUALITÀ
Cerb Alliance La Réunion



Didier Poitvin
BIOLOGO
Cerb Alliance Paesi della Loira



Thierry Demaegt
RESPONSABILE VENDITE
E SERVIZI GENERALI
Cerb Alliance Territorio del Nord



Stéphanie Demars-Colle
RESPONSABILE HSE
Cerb Alliance Nuova Aquitania



Francesca Evola
RESPONSABILE DELLA
COMPLIANCE
Cerba HealthCare Italia



Antoine Prigent
BIOLOGO
DIRETTORE GENERALE
Cerb Alliance Normandia
occidentale



Franciany Galvani
RESPONSABILE HR
E RELAZIONI SOCIALI
Cerb Alliance Martinica



Jenny Maharaj
RESPONSABILE HR PER L'AFRICA
Cerba Lancet Africa



Audrey Lannoy
RESPONSABILE QUALITÀ
SICUREZZA AMBIENTE
Laboratoire Cerba



Gwénolé Prigent
BIOLOGO
E DIRETTORE GENERALE
Cerb Alliance Bretagna



François Allibert
DIRETTORE OPERATIVO
Cerba Path



Cyril Petitdidier
BIOLOGO
DIRETTORE GENERALE
Cerb Alliance Parigi e IDF Est



Marianne Goyer
BIOLOGA
Cerb Alliance Centro-Est



Véronique Cheronnet
RESPONSABILE SERVIZI
GENERALI E COMUNICAZIONE
Cerb Alliance Grand Ouest



Michele De Chirico
COO OPERATIVO
Cerba HealthCare Italia



Melle Stam
RESPONSABILE CSR
Cerba Research NL

Contatti

Direzione Comunicazione

emmanuelle.saby@cerbahealthcare.com

Direzione RSI

valeria.maio@cerbahealthcare.com

www.cerbahealthcare.com